	Lokal mieszkalny po?o?ony przy ul. Ogrodowej nr 4	Lokal nr : 2	Powierzchnia u?ytkowa lokalu : 84,94 m2	Cena wywo?awcza brutto: 395.000,00 z?	Przetarg 28 stycznia 2025 r. godz. 11.00
--	--	-------------------------	--	--	---

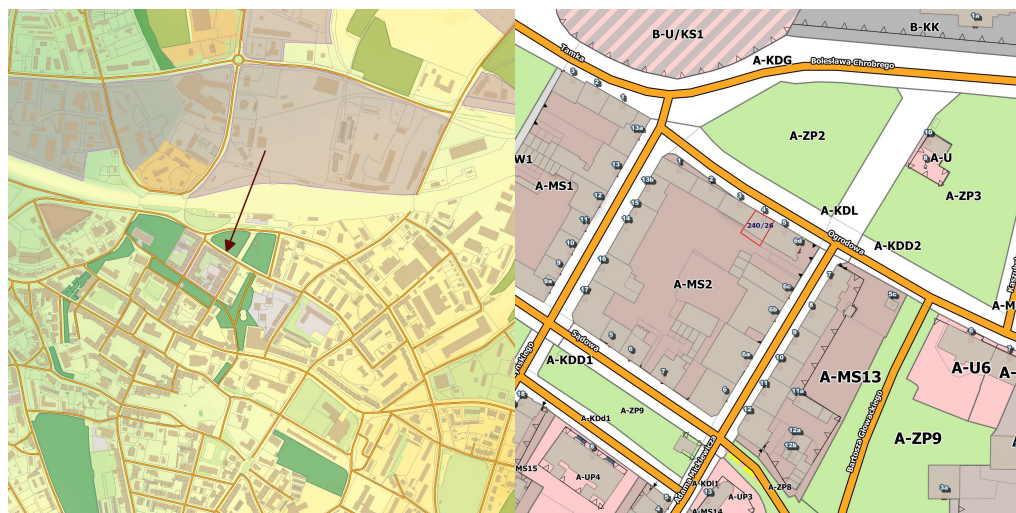
Na podstawie art. 38 ustawy z dnia 21 sierpnia 1997 r. o gospodarce nieruchomo?ciami (Dz. U. z 2024r. poz. 1145, 1222 i 1717), rozporz?dzenia Rady Ministrów z dnia 14 wrze?nia 2004r. w sprawie sposobu i trybu przeprowadzania przetargów oraz rokowa? na zbycie nieruchomo?ci (Dz. U. z 2021 r. poz. 2213) oraz Zarz?dzenia Nr 247/2024 Prezydenta Miasta Boles?awiec z dnia 27 wrze?nia 2024 r. w sprawie og?oszenia wykazu nieruchomo?ci przeznaczonej do sprzeda?y - lokalu mieszkalnego nr 2 w budynku przy ul. Ogrodowej Nr 4 w Boles?awcu wraz ze sprzeda?? udzia?u w cz??ciach wspólnych budynku i jego urz?dzeniach oraz w prawie w?asno?ci dzia?ki gruntu - w trybie przetargu ustnego nieograniczonego

**PREZYDENT MIASTA BOLES?AWIEC
O G ? A S Z A**

**I przetarg ustny nieograniczony
na sprzeda? lokalu mieszkalnego nr 2 w budynku przy ul. Ogrodowej Nr 4
w Boles?awcu wraz ze sprzeda?? udzia?u w cz??ciach wspólnych budynku, jego
urz?dzeniach oraz w prawie w?asno?ci dzia?ki gruntu**

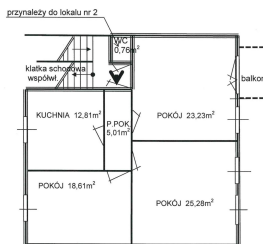
Link do lokalizacji

nieruchomo?ci : <https://giap3.miastoceramiki.eu/boleslawiec/oferta-inwestycyjna?baseMap=1144&checkedLayers=115656%2C115657%2C115660%2C115661%2C115663%2C115664%2C115665%2C157453%2C157454%2C157455%2C160523&composition=4780&lat=51.26986989643479&lng=15.534004654670822&zoom=13>



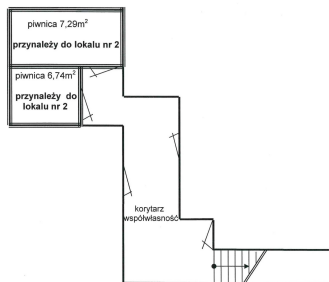


UPROSZCZONY SZKIC LOKALU MIESZKALNEGO NR 2
BOLESŁAWIEC ul. Ogrodowa 4
poziom 1 piętra
działka nr 240/26, IX obręb ewidencyjny
instalacje: elektryczna, wodna, kanalizacyjna, gazowa
wysokość pomieszczeń - powyżej 2,50m; powierzchnia użytkowa - 84,94m²



pomieszczenia:	
pokój	25,28m ²
pokój	18,61m ²
pokój	23,23m ²
kuchnia	12,81m ²
p.pokój	5,01m ²
Σ	84,94m²

UPROSZCZONY SZKIC POMIESZCZEŃ PRZYNALEŻNYCH DO LOKALU MIESZKALNEGO NR 2
BOLESŁAWIEC ul. Ogrodowa 4
poziom piwnic
działka nr 240/26, IX obręb ewidencyjny



Przedmiot sprzedaży	Lokal mieszkalny nr 2, położony w budynku Nr 4 przy ul. Ogrodowej w Bolesławcu
Nr działki	240/26
Powierzchnia działki (ha)	0,0160
Położenie	ul. Ogrodowa Nr 4, obręb: 0009, Bolesławiec - 9
Rodzaj użytku gruntowego wg ewidencji gruntów	Tereny mieszkaniowe, symbol - B
Nr księgi wieczystej nieruchomości gruntowej	JG1B/00024473/0, która w działkach III i IV zawiera wpisy: „wszelkie ciążące na lokalach wydzielonych z nieruchomości ciążące na przynależnych do nich użytkach we wspólności”. Wpisano z urzędu w dniu 19.09.2000 r.
Udział w częściach wspólnych budynku, jego urządzeniach oraz w prawie własności działki gruntu	35/100
Opis nieruchomości i sposób jej zagospodarowania	Nieruchomość położona jest w centralnej części miasta Bolesławiec na utwardzonej drodze, w strefie pełnego uzbrojenia. W sąsiedztwie znajdują się nieruchomości z zabudową mieszkaniową wielorodzinną i usługową. W ni

	<p>odległości znajdują się obiekty handlowe i usługowe, dworzec PKP, park. Dostęp do komunikacji publicznej jest dobry (przystanki komunikacji miejskiej niewielkiej odległości). Na działce posadowiony jest budynek mieszkalny wielorodzinny, w którym znajduje się lokal będący przedmiotem sprzedaży. Lokal jest trzykondygnacyjny, z podpiwniczeniem, wzniesiony w technologii tradycyjnej murowanej. Stopień zużycia technicznego obiektu - wysoki.</p>
Opis lokalu mieszkalnego	<ul style="list-style-type: none">- położony na pierwszym pięttrze budynku;- składowy lokal: 3 pokoje, kuchnia i przedpokój - o łącznej powierzchni 84,94 m²;- pomieszczenia przynależne - wc o powierzchni 0,76 m² usytuowane na podpiwniczeniu oraz dwie piwnice o łącznej powierzchni 14,03 m² (I - o pow. 6,74 m², II - o pow. 7,29 m²);- wykończenie wnętrza: tynki - tynki tapetowane i malowane, podłogi - wykładziny PCV, stolarka okienna - zespolona, drewniana;- instalacje - wodna, kanalizacyjna, elektryczna, gazowa- ogrzewanie: piecowe (piece kaflowe)- funkcjonalność: niska;- stopień zużycia technicznego lokalu jest wysoki: elementy wykończenia wymagają odnowienia lub wymiany. <p>Dla przedmiotowego lokalu nie zostało sporządzone świadectwo charakterystyki energetycznej - na podstawie art. 3 ust. 4 pkt 1 ustawy z dnia 29 sierpnia 2014 r. o charakterystyce energetycznej budynków (Dz. U. z 2024r. poz. 101) w zw. z art. 7 pkt 4 ustawy z dnia 23 lipca 2018 r. o ochronie zabytków i opiece nad zabytkami (Dz. U. z 2024r. poz. 1292).</p> <p>Nieruchomość lokalowa stanowi własność Gminy Miejskiej Bolesławiec i jest obciążona prawami, długami ani roszczeniami na rzecz osób trzecich.</p>
Przeznaczenie w miejscowym planie zagospodarowania przestrzennego	<p>Zgodnie z uchwałą nr VIII/89/2019 Rady Miasta Bolesławiec z dnia 26 czerwca 2019 r. (Dz. Urz. Woj. Dolnośląskiego z dnia 11 lipca 2019r.poz. 4350) działka Nr 4/001/2019 przeznaczona jest pod tereny zabudowy różemiejskiej (symbol z planu: A-MS/001/2019).</p> <p>Nieruchomość zlokalizowana jest:</p> <ul style="list-style-type: none">- w granicach obszaru rewitalizacji - podobszaru „ródmieście”- w granicach obszaru położonego w zasięgu Głównego Zbiornika Podziemnych GZWP nr 317 „Niecka Zewnętrzna Sudecka Bolesławiec”- w granicach strefy ochrony konserwatorskiej - części- w granicach strefy ochrony konserwatorskiej - zabytków archeologicznych. <p>Budynek przy ul. Ogrodowej Nr 4, w którym znajduje się przedmiotowy lokal, jest do Gminnej Ewidencji Zabytków (karta GEZ nr 382). Obowiązują ustalenia</p>

	ust. 1 pkt 4 lit. b uchwa?y, wynikaj?ce z uj?cia budynku w Gminnej E Zabytków.
Cena wywo?awcza nieruchomości (z?)	395.000,00 (s?ownie: trzysta dziewi??dziesi?t pi?? tysi?cy z?otych) Sprzeda? nieruchomości zwolniona jest od podatku od towarów i us?ug V podstawie art. 43 ust. 1 pkt 10 ustawy z dnia 11 marca 2004 r. o podatku od towarów i us?ug (Dz. U. z 2024 r. poz. 361 i 1473). Cena wywo?awcza obejmuje cen? lokalu i cen? udzia?u w gruncie, przy cz? udzia?u w wysoko?ci 35/100 cz??ci w gruncie - stanowi 3,70 % ceny wywo?awczej. Proporcja ta b?dzie stanowi?a podstaw? do wyodr?bnie lokalu i ceny udzia?u w gruncie z ceny uzyskanej w przetargu.
Forma wniesienia wadium	W pieni?dzu
Wysoko?? wadium (stanowi?ce do 20% ceny wywo?awczej) (z?)	70.000,00
Minimalna wysoko?? post?pienia (nie mniej ni? 1% ceny wywo?awczej) (z?)	3.950,00
Termin zagospodarowania nieruchomości	Nie dotyczy

PRZETARG odb?dzie si? w dniu 28 stycznia 2025 r. o godz. 11.00 w siedzibie Urz?du Miasta Boles?awiec przy Pl. Pi?sudskiego nr 1, w sali 412 (wie?owiec, IV pi?tro).

INFORMACJE OGÓLNE:

1. Sprzeda? nieruchomości nast?puje na podstawie przepisów ustawy z dnia 21 sierpnia 1997 r. o gospodarce nieruchomo?ciami (Dz. U. z 2024 r. poz. 1145, 1222 i 1717).
2. Uczestnik przetargu powinien zapozna? si? przed przetargiem z istniej?cym stanem prawnym, technicznym oraz faktycznym nabywanej nieruchomości, a tak?e z przeznaczeniem nieruchomości w miejscowym planie zagospodarowania przestrzennego.

Nabywca nieruchomości zobowi?zany jest z?o?y? o?wiadczenie w formie pisemnej, ?e znany jest mu stan nieruchomości i nie wnosi z tego tytu?u ?adnych roszcze? i nie b?dzie wnosi? ich w przysz?o?ci.

3. Szczegó?owe informacje o zapisach miejscowego planu zagospodarowania przestrzennego w

formie wypisu i wrysu, można uzyskać w Urzędzie Miasta Bolesławiec – Wydział Mienia i Gospodarki Przestrzennej. Tekst i rysunek planu miejscowego obowiązującego dla nieruchomości, dostępny jest na stronie internetowej <http://xn--bolesawiece0b.eu/mpzp/>. Integralną częścią miejscowego planu zagospodarowania przestrzennego jest rysunek planu, zatem konieczne jest dokładne czytanie części tekstowej i graficznej planu, które zapewni kompletną informację o możliwościach zagospodarowania danej nieruchomości i ewentualnych ograniczeniach.

Zainteresowani wzięciem udziału w przetargu mogą oglądać lokal w dniu 14 stycznia 2025 r. w godz. od 14.30 do 15.00

WADIUM:

1. Warunkiem wzięcia udziału w przetargu jest wpłacenie wadium w pieniądzu na rachunek bankowy Urzędu Miasta Bolesławiec Powszechna Kasa Oszczędności Bank Polski S.A. o/Bolesławiec nr 04 1020 2137 0000 9402 0046 4271 - w terminie do dnia 22 stycznia 2025r.

2. Wadium winno być wpłacone odpowiednio wcześniej, tak aby w dniu 22 stycznia 2025 r. środki pieniężne znajdowały się na rachunku organizatora przetargu. Osoby, których wadium wpłynie na rachunek Urzędu po dniu 22 stycznia 2025 r. nie zostaną dopuszczone do udziału w przetargu.

3. W celu ułatwienia identyfikacji wpłaty w tytule należy podać: adres nieruchomości lokalowej będącej przedmiotem przetargu (ulica, numer budynku i lokalu), imię i nazwisko lub nazwę oferenta.

4. Osoba, która chce przystąpić do licytacji na wiec jedną nieruchomość, winna wpłacić wadium na każde z nich.

5. Wadium wniesione przez uczestnika, który wygra przetarg, zaliczone będzie na poczet ceny nabycia nieruchomości. Wadium wniesione przez innych uczestników przetargu, podlega zwrotowi, jednak nie później niż przed upływem 3 dni od dnia zamknięcia lub odwołania przetargu na wskazany rachunek bankowy uczestnika.

PRZEBIEG PRZETARGU:

1. Przed przystąpieniem do przetargu konieczne jest okazanie komisji przetargowej dowodu tożsamości przez uczestnika przetargu oraz dodatkowo w przypadku :

1) podmiotów innych niż osoby fizyczne konieczne jest przedłożenie aktualnego dokumentu, z którego wynika upoważnienie do reprezentowania tego podmiotu (wydruk z Centralnej Informacji Krajowego Rejestru Sądowego lub inny dokument potwierdzający formę prowadzenia działalności i sposób reprezentacji uczestnika przetargu), a gdy działającym pełnomocnik, konieczne jest przedłożenie pełnomocnictwa w formie aktu notarialnego;

2) małżonków do dokonywania czynności przetargowych konieczna jest obecność obojga małżonków lub jednego z nich ze stosownym pełnomocnictwem (oryginał) drugiego małżonka, zawierającym zgodę na uczestnictwo w przetargu w celu odpłatnego nabycia nieruchomości będącej przedmiotem przetargu ze środków pochodzących z majątku wspólnego za cenę ustaloną w przetargu – dotyczy również osób fizycznych prowadzących działalność gospodarczą (konieczne

przedłożenie aktualnego wydruku z Centralnej Ewidencji i Informacji o Działalności Gospodarczej);

3) osoby pozostające w związku małżeńskim a zamierzające nabyć nieruchomości z majątku odrębnego zobowiązane są złożyć stosowne oświadczenie;

4) pełnomocników osób fizycznych poza przypadkami wyżej wskazanymi, konieczne jest przedłożenie pełnomocnictwa w formie aktu notarialnego.

W przypadku pełnomocnictwa udzielonego wyłącznie do udziału w przetargu, dopuszcza się pełnomocnictwo z potwierdzonym notarialnie podpisem osoby, która udzieliła pełnomocnictwa.

2. Z cudzoziemcem nie znającym języka polskiego w przetargu winien uczestniczyć tłumacz przysięgły. Podmioty zagraniczne wiążą przepisy ustawy z dnia 24 marca 1920r. o nabywaniu nieruchomości przez cudzoziemców (Dz. U. z 2017r. poz. 2278).

3. Prezydent Miasta Bolesławiec jest uprawniony do wyznaczenia, od uczestnika przetargu bądź jego osoby fizycznej, przedstawiciela uczestnika przetargu oraz osoby uprawnionej do reprezentowania osoby prawnej lub jednostki organizacyjnej nieposiadającej osobowości prawnej, danych obejmujących: imię (imiona) i nazwisko, numer identyfikacyjny Powszechnego Elektronicznego Systemu Ewidencji Ludności (PESEL), adres zamieszkania oraz adres do doręczeń, w tym adres elektroniczny.

W przypadku osoby nieposiadającej obywatelstwa polskiego zamiast numeru identyfikacyjnego Powszechnego Elektronicznego Systemu Ewidencji Ludności (PESEL) Prezydent Miasta Bolesławiec może wyznaczyć numeru paszportu lub innego dokumentu tożsamości.

4. Udział w postępowaniu przetargowym wiąże się z przetwarzaniem danych osobowych oferentów na zasadach określonych w Rozporządzeniu Parlamentu Europejskiego i Rady (UE) 2016/679 z dnia 27 kwietnia 2016 r. w sprawie ochrony osób fizycznych w związku z przetwarzaniem danych osobowych i w sprawie swobodnego przepływu takich danych oraz uchylenia dyrektywy 95/46/WE (ogólne rozporządzenie o ochronie danych) oraz w zakresie wynikającym z ustawy z dnia 21 sierpnia 1997 r. o gospodarce nieruchomościami i rozporządzenia Rady Ministrów z dnia 14 września 2004 r. w sprawie sposobu i trybu przeprowadzania przetargów oraz rokowania na zbycie nieruchomości.

Więcej informacji o przetwarzaniu danych osobowych przez Gminę Miejską Bolesławiec- Urząd Miasta Bolesławiec można uzyskać na stronie <http://www.um.boleslawiec.bip-gov.pl/> w zakładce „Inne dane udostępniane publicznie/RODO”.

NABYWCA NIERUCHOMOŚCI:

1. Prezydent Miasta Bolesławiec zawiadomi osobę, ustaloną jako Nabywca nieruchomości o miejscu i terminie zawarcia umowy sprzedaży nieruchomości – najpóźniej w ciągu 21 dni od dnia rozstrzygnięcia przetargu.

2. Jeżeli osoba ustalona jako Nabywca nieruchomości nie przystąpi bez usprawiedliwienia do zawarcia umowy w miejscu i terminie podanym w zawiadomieniu, Prezydent Miasta może odstąpić od zawarcia umowy, a wniesione wadium nie podlega zwrotowi.

3. Koszty sporządzenia umowy notarialnej oraz opłaty sądowe związane z dokonaniem wpisów w księdze wieczystej ponosi Nabywca nieruchomości.

4. Osoba wyłoniona w ramach przetargu jako Nabywca nieruchomości będzie zobowiązana do zawarcia aktu notarialnego w terminie 30 dni, licząc od dnia zamknięcia przetargu.

INFORMACJE DODATKOWE:

1. Prezydent Miasta Bolesławiec może odwołać ogłoszony przetarg w przypadku zaistnienia ważnych powodów.

2. Przed przystąpieniem do przetargu należy zapoznać się z dokumentacją dotyczącą nieruchomości, ogłoszeniem o przetargu, warunkami przetargu oraz regulaminem przetargów.

3. Ogłoszenie o przetargu jest zamieszczone na stronie internetowej Urzędu Miasta Bolesławiec (www.boleslawiec.pl) oraz w Biuletynie Informacji Publicznej (BIP).

4. Szczegółowe informacje można uzyskać w Wydziale Mienia i Gospodarki Przestrzennej Urzędu Miasta Bolesławiec przy Pl. Piłsudskiego 1, I piętro, pok. nr 106, tel. 75 6456514.

5. Regulamin przetargów na zbycie nieruchomości stanowiących własność Gminy Miejskiej Bolesławiec dostępny jest w Wydziale Mienia i Gospodarki Przestrzennej Urzędu Miasta Bolesławiec – (wieżowiec, I piętro, pok. nr 106) oraz na stronie internetowej Urzędu Miasta Bolesławiec - w Biuletynie Informacji Publicznej (Akty prawne - Zarządzenia Prezydenta Miasta – Zarządzenie Nr 88/2021 z dnia 30.03.2021r.).

Bolesławiec, dnia 09 grudnia 2024 r.