	Garaż położony przy ul. Garncarskiej	Działka nr : 728 w udziale 1/2	Powierzchnia działki 0.0044 ha w udziale 1/2	Cena wywoławcza 40.000,00 zł	Przetarg 21 stycznia 2025 r. godz. 10.00
--	---	---	---	--	---

na podstawie art. 38 ustawy z dnia 21 sierpnia 1997 r. o gospodarce nieruchomościami (Dz. U. z 2024 r. poz. 1145 i 1222) oraz rozporządzenia Rady Ministrów z dnia 14 września 2004 r. w sprawie sposobu i trybu przeprowadzenia przetargów oraz rokowania na zbycie nieruchomości (Dz. U. z 2021 r. poz. 2213), zarządzenia nr 32/2024 PREZYDENTA MIASTA BOLESŁAWIEC z dnia 13 lutego 2024 r. w sprawie ogłoszenia wykazu nieruchomości przeznaczonej do sprzedaży w drodze przetargu ustnego nieograniczonego - lokalu użytkowego - garażu wraz ze sprzedażą udziału wynoszącego 1/2 we wspólnych częściach budynku, jego urządzeniach oraz oddaniem w użytkowanie wieczyste 1/2 części gruntu z dz. nr 728 (obręb - 0009), położonego przy ul. Garncarskiej w Bolesławcu

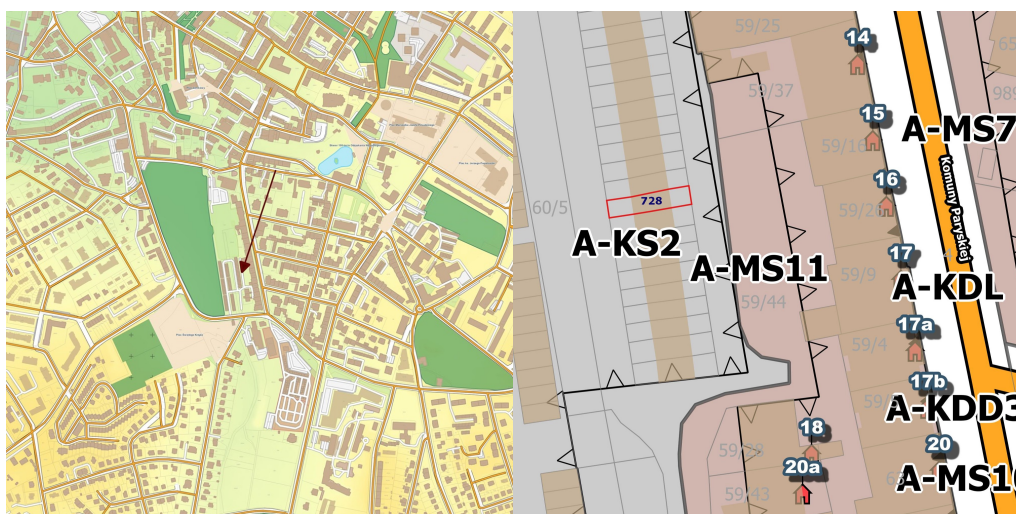
**PREZYDENT MIASTA BOLESŁAWIEC
OGŁASZA**

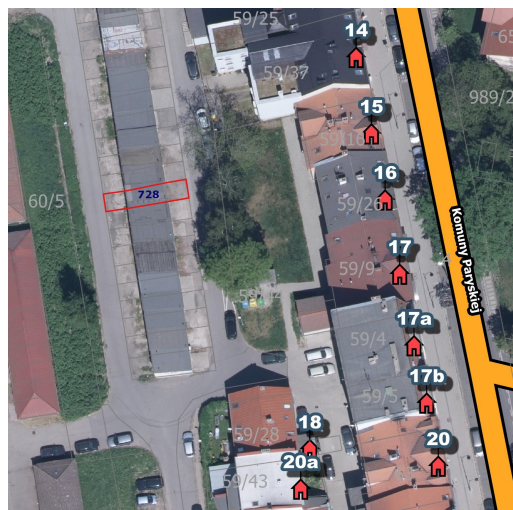
II przetarg ustny nieograniczony na sprzedaż lokalu użytkowego - garażu wraz ze sprzedażą udziału wynoszącego 1/2

we wspólnych częściach budynku, jego urządzeniach oraz oddaniem w użytkowanie wieczyste 1/2 części gruntu z dz. nr 728 (obręb - 0009), położonego przy ul. Garncarskiej w Bolesławcu

Link do lokalizacji

nieruchomości : <https://giap3.miastoceramiki.eu/boleslawiec/oferta-inwestycyjna?baseMap=1144&checkedLayers=115656%2C115657%2C115660%2C115661%2C115663%2C115664%2C115665%2C157453%2C157454%2C157455%2C160523&composition=4780&lat=51.258549497675546&lng=15.563257930434622&zoom=14>





Przedmiot sprzedaży	Lokal użytkowy - garaż znajdujący się w dwukondygnacyjnym budynku transportu i garażowni przy ul. Garncarskiej w Bolesławcu.
Działka nr	728
Powierzchnia działki w ha	0.0044
Podział	ul. Garncarska obręb 0009, Bolesławiec -9
Użytek gruntowy	Inny teren zabudowany - Bi
Nr KW	JG1B/00018629/4- W Dziale I-SP zamieszczono zapis dot. prawa użytkowania wieczystego: okresu użytkowania - 2035-04-18; sposób korzystania - "Działka g... użytkowaniu wieczystym do dnia 18 kwietnia 2035 r. oraz budynek garażu stand... odrębny nieruchomości". W dziale III i IV zamieszczone są następujące wpisy: "W... dotyczące użytkowania wieczystego w sprawie 3 i 4 Wpis: Wszelkie ciążące na... lokalach wydzielonych z nieruchomości ciążące na przynależnych do nich udziałach... współwłasności, wpisano z urzędu - DZKW 1858/95 w dniu 02 czerwca 1995 r.
Udział w wspólnych częściach budynku, jego urządzeniach oraz w prawie własności działki gruntu	1/2
Opis nieruchomości i sposób jej zagospodarowania	Nieruchomość o regularnym kształcie zbliżonym do prostokąta, położona w centralnej części miasta Bolesławiec. Nieruchomość leży przy utwardzonej drodze w strefie pełnego uzbrojenia. W bezpośrednim sąsiedztwie znajdują się nieruchomości zabudowane garażami, mieszkaniami wielorodzinnymi i usługowymi. W niewielkiej odległości znajdują się obiekty handlowe i usługowe. Od strony zachodniej zlokalizowany jest teren miejski. Działka posiada bezpośredni dostęp do drogi. Na działce posadowiony jest dwukondygnacyjny budynek transportu i garażowni w zabudowie szeregowej. Budynek: dwukondygnacyjny, budynek o przeciwnym zużyciu technicznym, wykonany w technologii tradycyjnej, murowanej. Na podstawie art. 3a ust. 1 pkt. 3 ustawy z dnia 24 czerwca 1994 r. o własności lokali (Dz. U. z 2021 r. poz. 1048) ustala się termin wygaśnięcia prawa użytkowania wieczystego do dnia 18 kwietnia 2035 r., w związku z czym przeprowadzony został sprzedaż lokalu użytkowego – garażu znajdującego się na...

	kondygnacji budynku wraz z ustanowieniem prawa użytkowania wieczystego u dz. gruntu nr 728, na podstawie zawartego aktu notarialnego z dnia 18.04.1995 r.
Opis lokalu użytkowego -garażu	Lokal użytkowy - garaż o pow. 18,75 m ² , położony na drugiej kondygnacyjnego budynku transportu i magazynu, składający się z pomieszczenia. Garaż nie posiada ogrzewania, podłoga betonowa, wrotka wykonana z desek, funkcjonalny garaż - przeczni , typowa. Stopień technicznego wysoki. Wjazd do garażu od strony ul. Komuny Paryskiej.
Przeznaczenie w miejscowym planie zagospodarowania przestrzennego	Zgodnie z uchwałą nr XXII/171/12 Rady Miasta Bolesławiec z dnia 25 kwietnia (Dz. Urz. Woj. Dolnośląskiego z dnia 6.12.2012 r. poz. 2043) – działka przeznaczona jest pod tereny obsługi komunikacji- symbol z planu Nieruchomości zlokalizowana jest w: granicach strefy ochrony konserwacji podstawowej, dla której w ww. uchwale ustalono: nakazy, zakazy i ograniczenia do terenu oznaczonego symbolem A-KS2 odbywa się będzie z ulicy klasy g której teren oznaczono symbolem A-KDG.
Cena wywoławcza nieruchomości do I przetargu w z z dn. 25 lipca 2024 r.	40.000,00 zł (słownie: czterdzieści tysięcy zł 00/ 100)
Wynik I przetargu	Negatywny.
Cena wywoławcza nieruchomości do II przetargu w z z	40.000,00 zł (słownie: czterdzieści tysięcy zł 00/100) Na cenę nieruchomości składa się cena lokalu użytkowego - garażu w udziale 82,65 % i cena gruntu w 17,35 %. Proporcja ta będzie stanowiła podstawę do wyodrębnienia ceny lokalu użytkowego części gruntu z ceny uzyskanej w przetargu. Sprzedaż budynków jest od podatku od podatku od towarów i usług VAT na podstawie z art. 43 ust. ustawy z dnia 11 marca 2004 r. o podatku od towarów i usług (Dz. U. z 2023 361 i 1473).Do opłat z tytułu użytkowania wieczystego zostanie doliczony VAT w stawce 23% zgodnie z obowiązującymi przepisami ustawy o podatku od i usług. Stawka podatku VAT może ulec zmianie w przypadku zmiany ww. ustawy.
Forma wniesienia wadium	W pieniądzu
Kwota wadium stanowi ca do 20% ceny wywoławczej (zł)	7.000,00 zł
Minimalne postępienie nie mniej niż 1% ceny wywoławczej (zł)	400,00 zł
Opłaty z tytułu oddania gruntu w użytkowanie wieczyste. (Wysokość stawek, termin wnoszenia opłat, zasady aktualizacji opłat)	Wyodrębniona cena użytkowej części gruntu osiągnięta w przetargu będzie podstawą do wyliczenia opłat z tytułu użytkowania wieczystego użytkownika gruntu, tj.: 1) pierwszej opłaty stanowiącej 25% ceny gruntu, płatnej przed zawarciem notarialnego, 2) opłaty rocznej stanowiącej 1% ceny gruntu, płatnej bez wezwania do dnia 3

	<p>ka?dego roku. Do op?at z tytu?u u?ytkowania wieczystego zostanie doliczony VAT w stawce 23% zgodnie z obowi?zuj?cymi przepisami ustawy o podatku od i us?ug. Stawka podatku VAT mo?e ulec zmianie w przypadku zmiany ww. Wysoko?? op?aty rocznej z tytu?u u?ytkowania wieczystego nieruchomo?ci g mo?e by? aktualizowana nie cz??ciej ni? raz na trzy lata, je?eli wa nieruchomo?ci ulegnie zmianie. Osoba, która wygra przetarg jest zobowi? zap?acenia przed podpisaniem aktu notarialnego kwoty w wysoko?ci wylicytowanej ceny lokalu oraz kwoty w wysoko?ci 25% wylicytowanej ceny u? cz??ci gruntu.</p>
<p>Termin zagospodarowania nieruchomo?ci</p>	<p>Nie dotyczy.</p>

Przetarg odb?dzie si? w dniu 21 stycznia 2025 roku o godz. 10.00

w siedzibie Urz?du Miasta Boles?awiec, Pl. Pi?sudskiego Nr 1 (wie?owiec, IV pi?tro) w sali Nr 412.

INFORMACJE OGÓLNE:

1. Sprzeda? nieruchomo?ci nast?puje na podstawie przepisów ustawy z dnia 21 sierpnia 1997 r. o gospodarce nieruchomo?ciami (Dz. U. z 2024 r. poz. 1145 i 1222).
2. Uczestnik przetargu powinien zapozna? si? przed przetargiem z istniej?cym stanem prawnym, technicznym oraz faktycznym nabywanej nieruchomo?ci, a tak?e z przeznaczeniem nieruchomo?ci w miejscowym planie zagospodarowania przestrzennego.
3. Nabywca nieruchomo?ci zobowi?zany jest z?o?y? o?wiadczenie w formie pisemnej, ?e znany jest mu stan nieruchomo?ci i nie wnosi z tego tytu?u ?adnych roszcze? i nie b?dzie wnosil ich w przysz?o?ci.
4. Szczegó?owe informacje o zapisach miejscowego planu zagospodarowania przestrzennego w formie wypisy i wyrys, mo?na uzyska? w Urz?dzie Miasta Boles?awiec – Wydzia? Mienia i Gospodarki Przestrzennej. Tekst i rysunek planu miejscowego obowi?zuj?cego dla nieruchomo?ci, dost?pny jest na stronie internetowej <http://xn--bolesawiec-e0b.eu/mpzp/>. Integraln? cz??ci? miejscowego planu zagospodarowania przestrzennego jest rysunek planu, zatem konieczne jest ??czne czytanie cz??ci tekstowej i graficznej planu, które zapewni kompletn? informacj? o mo?liwo?ciach zagospodarowania danej nieruchomo?ci i ewentualnych ograniczeniach.
5. Nieruchomo?? sprzedawana jest na podstawie danych z ewidencji gruntów, wznowienie i okazanie granic na koszt i staraniem nabywcy. W przypadku wznowienia granic na wniosek nabywcy Gmina Miejska Boles?awiec nie ponosi odpowiedzialno?ci za ewentualne ró?nice w powierzchni nieruchomo?ci.
6. W przypadku wyst?pienia w obr?bie nieruchomo?ci sieci uzbrojenia koliduj?cych z inwestycj? (w tym niezainwentaryzowanych sieci uzbrojenia podziemnego), Nabywca nieruchomo?ci zobowi?zany b?dzie do uzgodnienia z w?o?cianami sieci ewentualnych zmian jej przebiegu, rozbudowy czy usuni?cia i finansowania tych robót przy uwzgl?dnieniu obowi?zuj?cych przepisów prawa. W przypadku gdy Nabywca nie b?dzie domaga? si? zmiany przebiegu sieci albo gdy b?dzie si? tego domaga?, a nie uzgodni z w?a?cicielami sieci warunków finansowych zmiany przebiegu, rozbudowy czy usuni?cia, to b?dzie mia? obowi?zek uzgodni? z w?a?cicielem sieci zasady korzystania z tej cz??ci gruntu na warunkach rynkowych.
7. Kwesti? w?asno?ci urz?dze? podziemnych reguluje art. 49 Kodeksu cywilnego, a kwesti? ustanowienia s?u?ebno?ci przesy?u na rzecz gestorów sieci reguluj? art. 3051-3054 Kodeksu

cywilnego (Dz. U. z 2024 r. poz. 1061 i 1237).

8. Szczegółowe informacje o istniejącym uzbrojeniu i możliwości (lub jej braku) przyłączenia się do istniejących mediów, określić poszczególni gestorzy sieci przesyłowych.

9. Warunki dostępu do drogi określa zarządca drogi.

10. Zainteresowani wzięciem udziału w przetargu mogą oglądać lokal użytkowy - garaż w dniu 9 stycznia 2025 r. od godziny 14.30 do godz. 15.00.

WADIUM:

1. Warunkiem wzięcia udziału w przetargu jest wpłacenie wadium w pieniądzu na rachunek bankowy Urzędu Miasta Bolesławiec Powszechna Kasa Oszczędności Bank Polski S.A.

o/Bolesławiec nr 04 1020 2137 0000 9402 0046 4271 – w terminie do dnia 15 stycznia 2025 r.

2. Wadium winno być wpłacone odpowiednio wcześniej, tak aby w dniu 15 stycznia 2025 r. środki pieniężne znajdowały się na rachunku organizatora przetargu. Osoby, których wadium wpłynie na rachunek Urzędu po dniu 15 stycznia 2025 r. nie zostaną dopuszczone do udziału w przetargu.

3. W celu ułatwienia identyfikacji wpłaty w tytule należy podać: adres nieruchomości lokalowej będącej przedmiotem przetargu (ulica, numer budynku i lokalu), imię i nazwisko lub nazwa oferenta.

4. Osoba, która chce przystąpić do licytacji na wieciej niż jednę nieruchomość, winna wpłacić wadium na każdą z nich.

5. Wadium wniesione przez uczestnika, który wygra przetarg, zaliczone będzie na poczet ceny nabycia nieruchomości. Wadium wniesione przez innych uczestników przetargu, podlega zwrotowi, jednak nie później niż przed upływem 3 dni od dnia zamknięcia lub odwołania przetargu na wskazany rachunek bankowy uczestnika.

PRZEBIEG PRZETARGU:

1. Przed przystąpieniem do przetargu konieczne jest okazanie komisji przetargowej dowodu tożsamości przez uczestnika przetargu oraz dodatkowo w przypadku :

1) podmiotów innych niż osoby fizyczne konieczne jest przedłożenie aktualnego dokumentu, z którego wynika upoważnienie do reprezentowania tego podmiotu (wydruk z Centralnej Informacji Krajowego Rejestru Sądowego lub inny dokument potwierdzający formę prowadzenia działalności i sposób reprezentacji uczestnika przetargu), a gdy działają pełnomocnik, konieczne jest przedłożenie pełnomocnictwa w formie aktu notarialnego;

2) małżonków do dokonywania czynności przetargowych konieczna jest obecność obojga małżonków lub jednego z nich ze stosownym pełnomocnictwem (oryginał) drugiego małżonka, zawierającym zgodę na uczestnictwo w przetargu w celu odpłatnego nabycia nieruchomości będącej przedmiotem przetargu ze środków pochodzących z majątku wspólnego za cenę ustaloną w przetargu – dotyczy również osób fizycznych prowadzących działalność gospodarczą (konieczne przedłożenie aktualnego wydruku z Centralnej Ewidencji i Informacji o Działalności Gospodarczej);

3) Osoby pozostające w związku małżeńskim a zamierzające nabyć nieruchomość z majątku odrębnego zobowiązane są złożyć stosowne oświadczenie.

4) pełnomocników osób fizycznych poza przypadkami wyżej wskazanymi, konieczne jest przedłożenie pełnomocnictwa w formie aktu notarialnego.

5) W przypadku pełnomocnictwa udzielonego wyłącznie do udziału w przetargu, dopuszcza się pełnomocnictwo z potwierdzonym notarialnie podpisem osoby, która udzieliła pełnomocnictwa.

2. Z cudzoziemcem nie znającym języka polskiego w przetargu winien uczestniczyć tłumacz przysięgły. Podmioty zagraniczne wiążą przepisy ustawy z dnia 24 marca 1920 r. o nabywaniu nieruchomości przez cudzoziemców (Dz. U. z 2017 r. poz. 2278).

3. Prezydent Miasta Bolesławiec jest uprawniony do wyłączenia, od uczestnika przetargu bądź jego osoby fizycznej, przedstawiciela uczestnika przetargu oraz osoby uprawnionej do reprezentowania osoby prawnej lub jednostki organizacyjnej nieposiadającej osobowości prawnej, danych obejmujących: imię (imiona) i nazwisko, numer identyfikacyjny Powszechnego Elektronicznego Systemu Ewidencji Ludności (PESEL), adres zamieszkania oraz adres do doręczeń, w tym adres elektroniczny. W przypadku osoby nieposiadającej obywatelstwa polskiego zamiast numeru identyfikacyjnego Powszechnego Elektronicznego Systemu Ewidencji Ludności (PESEL) Prezydent Miasta Bolesławiec może wyłączać numeru paszportu lub innego dokumentu tożsamości.

4. Udział w postępowaniu przetargowym wiąże się z przetwarzaniem danych osobowych oferentów na zasadach określonych w Rozporządzeniu Parlamentu Europejskiego i Rady (UE) 2016/679 z dnia 27 kwietnia 2016 r. w sprawie ochrony osób fizycznych w związku z przetwarzaniem danych osobowych i w sprawie swobodnego przepływu takich danych oraz uchylenia dyrektywy 95/46/WE (ogólne rozporządzenie o ochronie danych) oraz w zakresie wynikającym z ustawy z dnia 21 sierpnia 1997 r. o gospodarce nieruchomościami i rozporządzenia Rady Ministrów z dnia 14 września 2004 r. w sprawie sposobu i trybu przeprowadzania przetargów oraz rokowania na zbycie nieruchomości. Więcej informacji o przetwarzaniu danych osobowych przez Gminę Miejską Bolesławiec- Urząd Miasta Bolesławiec można uzyskać na stronie <http://www.um.boleslawiec.bip-gov.pl/> w zakładce „Inne dane udostępniane publicznie/RODO”.

NABYWCA NIERUCHOMOŚCI:

1. Prezydent Miasta Bolesławiec zawiadomi osobę, ustaloną jako Nabywca nieruchomości o miejscu i terminie zawarcia umowy sprzedaży nieruchomości – najpóźniej w ciągu 21 dni od dnia rozstrzygnięcia przetargu.

2. Jeżeli osoba ustalona jako nabywca nieruchomości nie przystąpi bez usprawiedliwienia do zawarcia umowy w miejscu i terminie podanym w zawiadomieniu, Prezydent Miasta może odstąpić od zawarcia umowy, a wniesione wadium nie podlega zwrotowi.

3. Koszty sporządzenia umowy notarialnej oraz opłaty sądowe związane z dokonaniem wpisów w księdze wieczystej ponosi Nabywca nieruchomości.

4. Osoba wyłoniona w ramach przetargu jako nabywca nieruchomości będzie zobowiązana do zawarcia aktu notarialnego w terminie 30 dni licząc od dnia zamknięcia przetargu.

INFORMACJE DODATKOWE:

1. Prezydent Miasta Bolesławiec może odwołać ogłoszony przetarg w przypadku zaistnienia ważnych powodów.

2. Przed przystąpieniem do przetargu należy zapoznać się z dokumentacją dotyczącą nieruchomości, ogłoszeniem o przetargu, warunkami przetargu oraz regulaminem przetargów.

3. Ogłoszenie o przetargu jest zamieszczone na stronie internetowej Urzędu Miasta Bolesławiec (www.boleslawiec.pl) oraz w Biuletynie Informacji Publicznej (BIP).

4. Szczegółowe informacje można uzyskać w Wydziale Mienia i Gospodarki Przestrzennej Urzędu Miasta przy Pl. Piłsudskiego 1, I piętro, pok. nr 109, tel. 75 6456511.

5. Regulamin przetargów na zbycie nieruchomości stanowiących własność Gminy Miejskiej Bolesławiec dostępny jest w Wydziale Mienia i Gospodarki Przestrzennej Urzędu Miasta Bolesławiec – (biurowiec, I piętro, pok. nr 109) oraz na stronie internetowej Urzędu Miasta Bolesławiec – w Biuletynie Informacji Publicznej (Akty prawne - Zarządzenia Prezydenta Miasta – Zarządzenie Nr 88/2021 z dnia 30.03.2021 r.).

Bolesławiec, dnia 8 listopada 2024 roku.

