	Lokal mieszkalny po?o?ony przy ul. Podgórnej nr 5	Lokal nr : 2	Powierzchnia u?ytkowa lokalu : 36,35 m2	Cena wywo?awcza brutto: 210.000,00 z?	Przetarg 21 listopada 2024 r. godz. 11.00
--	--	----------------------------	---	---	--

MiG.6840.3.1.2024.MK

Na podstawie art. 38 ustawy z dnia 21 sierpnia 1997 r. o gospodarce nieruchomo?ciami (Dz. U. z 2024r. poz. 1145 i 1222), rozporz?dzenia Rady Ministrów z dnia 14 wrze?nia 2004r. w sprawie sposobu i trybu przeprowadzania przetargów oraz rokowa? na zbycie nieruchomo?ci (Dz. U. z 2021 r. poz. 2213) oraz Zarz?dzenia Nr 209/2024 Prezydenta Miasta Boles?awiec z dnia 2 sierpnia 2024 r. w sprawie og?oszenia wykazu nieruchomo?ci przeznaczonej do sprzeda?y - lokalu mieszkalnego nr 2 w budynku przy ul. Podgórnej Nr 5 w Boles?awcu wraz ze sprzeda?? udzia?u w cz??ciach wspólnych budynku i jego urz?dzeniach oraz w prawie w?asno?ci dzia?ki gruntu - w trybie przetargu ustnego nieograniczonego

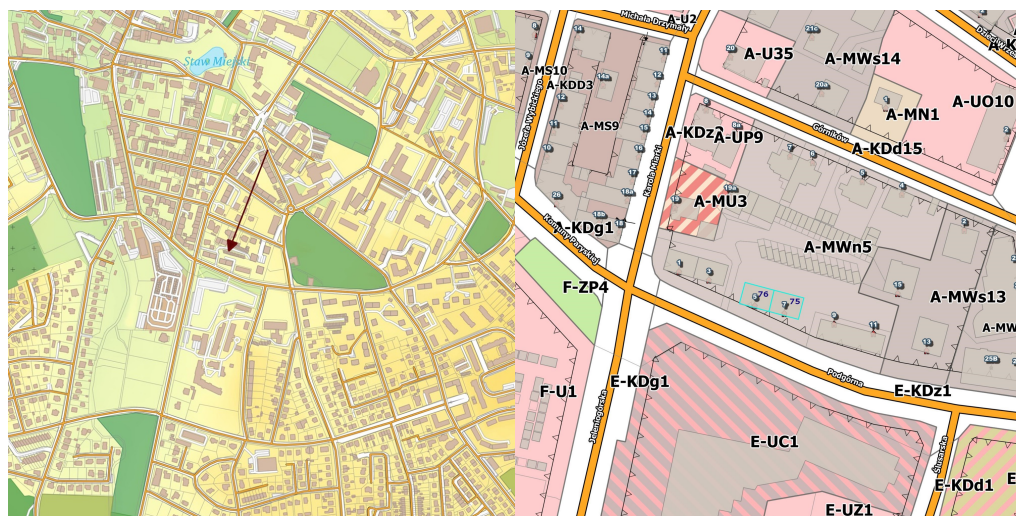
PREZYDENT MIASTA BOLES?AWIEC

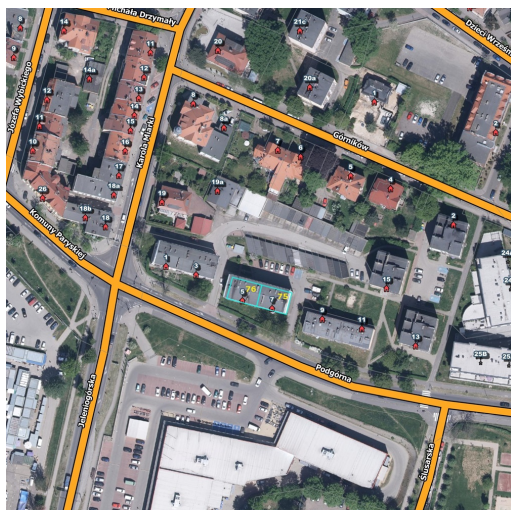
OG?ASZA

I przetarg ustny nieograniczony na sprzeda? lokalu mieszkalnego nr 2 w budynku przy ul. Podgórnej Nr 5 w Boles?awcu wraz ze sprzeda?? udzia?u w cz??ciach wspólnych budynku, jego urz?dzeniach oraz w prawie w?asno?ci dzia?ki gruntu.

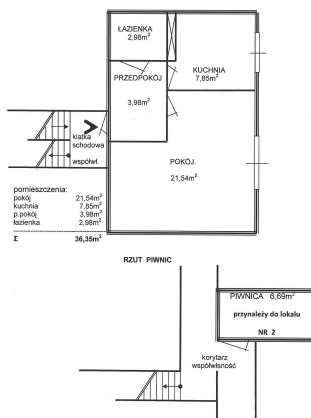
Link do lokalizacji

nieruchomo?ci : <https://giap3.miastoceramiki.eu/boleslawiec/oferta-inwestycyjna?baseMap=1144&checkedLayers=115656%2C115657%2C115660%2C115661%2C115663%2C115664%2C151820%2C151821%2C151822%2C157453%2C157454%2C157455&composition=4780&lat=51.25691108676327&lng=15.567701859521588&zoom=14>





UPROSZCZONY SZKIC LOKALU MIESZKALNEGO NR 2
BOLESŁAWIEC ul. Podgórną 5
podłoga parteru
działka nr 76 i 75, IX obręb ewidencyjny
instalacje: elektryczna, wodna, kanalizacyjna, gipsowa
wysokość pomieszczeń - powyżej 2,50m; powierzchnia użytkowa - 36,35m²



Przedmiot sprzedaży	Lokal mieszkalny nr 2, położony w budynku Nr 5 przy ul. Podgórnej w Bolesławcu
Nr działki	76 i 75
Powierzchnia użytkowa działki (ha)	0,0354
Podział	ul. Podgórną Nr 5 i Nr 7 obręb: 0009, Bolesławiec - 9
Rodzaj użytku gruntowego wg ewidencji gruntów	Tereny mieszkaniowe, symbol - B
Nr księgi wieczystej nieruchomości gruntowej	JG1B/00011423/1, która w działkach III i IV nie zawiera wpisów
Udział w częściach wspólnych budynku, jego urządzeniach oraz w prawie własności działki gruntu	5/100
Opis nieruchomości i sposób jej zagospodarowania	<p>Nieruchomość położona jest w centralnej części miasta Bolesławiec na utwardzonej drodze o nawierzchni asfaltowej, w strefie pełnego uzbrojenia.</p> <p>W sąsiedztwie znajdują się nieruchomości z zabudową mieszkaniową wielorodzinną. W niewielkiej odległości znajdują się obiekty handlowe i usługowe. W niewielkiej odległości znajdują się targowisko miejskie, szpital, park miejski. Dostęp do komunikacji publicznej jest dobry (przystanki komunikacji miejskiej w niewielkiej odległości). Na działce położony jest budynek mieszkalny, wielorodzinny, w którym znajduje się lokal przedmiotem sprzedaży. Budynek jest trzykondygnacyjny, z podpiwniczeniem, wzniesiony w technologii tradycyjnej, murowanej.</p> <p>Budynek jest po remoncie dachu i elewacji.</p>
Opis lokalu mieszkalnego	<p>- położony na parterze budynku;</p> <p>- skład lokalu: 1 pokój, kuchnia, przedpokój i łazienka - o łącznej powierzchni użytkowej 36,35 m²;</p>

	<ul style="list-style-type: none">- pomieszczenie przynależne, tj. piwnica o pow. 6,69 m²;- wykończenie wnętrza: ściany - tynki malowane, płytki ceramiczne; podłoga - klepka parkietowa, płytki ceramiczne; stolarka okienna - zespolona, PCV;- instalacje - wodna, kanalizacyjna, elektryczna, gazowa;- ogrzewanie: CO zasilane z pieca na paliwo stałe (piec zlokalizowany w piwnicy);- funkcjonalność: przeciętna;- stopień zużycia technicznego lokalu jest wysoki: elementy wykończenia wymagają odnowienia lub wymiany. Na ścianach zewnętrznych ślady zawilgocenia. <p>Dla lokalu zostało sporządzone świadectwo charakterystyki energetycznej. Wskaźniki charakterystyki energetycznej lokalu wynoszą:</p> <ul style="list-style-type: none">- wskaźnik rocznego zapotrzebowania na energię użytkową: $EU=91,25 \text{ kWh}/(\text{m}^2 \cdot \text{rok})$- wskaźnik rocznego zapotrzebowania na energię końcową: $EK=135,00 \text{ kWh}/(\text{m}^2 \cdot \text{rok})$- wskaźnik rocznego zapotrzebowania na nieodnawialną energię pierwotną: $EP=151,70 \text{ kWh}/(\text{m}^2 \cdot \text{rok})$- jednostkowa wielkość emisji CO₂: $ECO_2 = 0,04 \text{ t CO}_2/(\text{m}^2 \cdot \text{rok})$- udział odnawialnych źródeł energii w rocznym zapotrzebowaniu na energię końcową: $UOZE = 0,00\%$. <p>Nieruchomość lokalowa stanowi własność Gminy Miejskiej Bolesławiec i jest obciążona prawami, długami ani roszczeniami na rzecz osób trzecich.</p>
Przeznaczenie w miejscowym planie zagospodarowania przestrzennego	<p>Uchwała nr VI/43/07 Rady Miasta Bolesławiec z dnia 14 marca 2007 r. (Dz. Urz. Woj. Dolnośląskiego z dnia 22 maja 2007r. Nr 120, poz. 1607) działki nr 1 i 75 przeznaczone są pod tereny zabudowy wielorodzinnej niskiej (symbol z planu MWN5). Przeznaczenie terenu:</p> <ol style="list-style-type: none">1) przeznaczenie podstawowe - zabudowa wielorodzinna,2) przeznaczenie uzupełniające - usługi nieuciążliwe, ograniczone do wbudowanych biur, pracowni i gabinetów.
Cena wywoławcza nieruchomości (z?)	<p>210.000,00 (słownie: dwieście dziesięć tysięcy złotych)</p> <p>Sprzedaż nieruchomości zwolniona jest od podatku od towarów i usług VAT na podstawie art. 43 ust. 1 pkt 10 ustawy z dnia 11 marca 2004 r. o podatku od towarów i usług (Dz. U. z 2024 r. poz. 361).</p> <p>Cena wywoławcza obejmuje cenę lokalu i cenę udziału w gruncie, przy czym udziału w wysokości 5/100 części w gruncie - stanowi 2,45 % ceny wywoławczej. Proporcja ta będzie stanowiła podstawę do wyodrębnienia ceny lokalu i ceny w gruncie z ceny uzyskanej</p>

	w przetargu.
Forma wniesienia wadium	W pieniądzu
Wysokość wadium (stanowiące do 20% ceny wywoławczej) (z?)	40.000,00
Minimalna wysokość postępienia (nie mniej niż 1% ceny wywoławczej) z?	2.100,00
Termin zagospodarowania nieruchomości	Nie dotyczy

PRZETARG odbędzie się w dniu 21 listopada 2024 r. o godz. 11.00 w siedzibie Urzędu Miasta Bolesławiec przy Pl. Piłsudskiego nr 1, w sali 412 (wieżowiec, IV piętro).

INFORMACJE OGÓLNE:

1. Sprzedaż nieruchomości następuje na podstawie przepisów ustawy z dnia 21 sierpnia 1997 r. o gospodarce nieruchomościami (Dz. U. z 2024 r. poz. 1145 i 1222).
2. Uczestnik przetargu powinien zapoznać się przed przetargiem z istniejącym stanem prawnym, technicznym oraz faktycznym nabywanej nieruchomości, a także z przeznaczeniem nieruchomości w miejscowym planie zagospodarowania przestrzennego. Nabywca nieruchomości zobowiązany jest złożyć oświadczenie w formie pisemnej, że znany jest mu stan nieruchomości i nie wnosi z tego tytułu żadnych roszczeń i nie będzie wnosił ich w przyszłości.
3. Szczegółowe informacje o zapisach miejscowego planu zagospodarowania przestrzennego w formie wypisu i wyrysu, można uzyskać w Urzędzie Miasta Bolesławiec – Wydział Mienia i Gospodarki Przestrzennej. Tekst i rysunek planu miejscowego obowiązującego dla nieruchomości, dostępny jest na stronie internetowej <http://xn--bolesawiec-e0b.eu/mpzp/>. Integralną częścią miejscowego planu zagospodarowania przestrzennego jest rysunek planu, zatem konieczne jest dokładne czytanie części tekstowej i graficznej planu, które zapewni kompletną informację o możliwościach zagospodarowania danej nieruchomości i ewentualnych ograniczeniach.

Zainteresowani wzięciem udziału w przetargu mogą oglądać lokal w dniu 05 listopada 2024 r. w godz. od 14.30 do 15.00.

WADIUM:

1. Warunkiem wzięcia udziału w przetargu jest wpłacenie wadium w pieniądzu na rachunek bankowy Urzędu Miasta Bolesławiec Powszechna Kasa Oszczędności Bank Polski S.A.

o/Bolesławiec nr 04 1020 2137 0000 9402 0046 4271 - w terminie do dnia 15 listopada 2024r.

2. Wadium winno być wpłacone odpowiednio wcześniej, tak aby w dniu 15 listopada 2024 r. środki pieniężne znajdowały się na rachunku organizatora przetargu. Osoby, których wadium wpłynie na rachunek Urzędu po dniu 15 listopada 2024 r. nie zostaną dopuszczone do udziału w przetargu.

3. W celu ułatwienia identyfikacji wpłaty w tytule należy podać: adres nieruchomości lokalowej będącej przedmiotem przetargu (ulica, numer budynku i lokalu), imię i nazwisko lub nazwę oferenta.

4. Osoba, która chce przystąpić do licytacji na wiecej niż jedną nieruchomość, winna wpłacić wadium na każdą z nich.

5. Wadium wniesione przez uczestnika, który wygra przetarg, zaliczone będzie na poczet ceny nabycia nieruchomości. Wadium wniesione przez innych uczestników przetargu, podlega zwrotowi, jednak nie później niż przed upływem 3 dni od dnia zamknięcia lub odwołania przetargu na wskazany rachunek bankowy uczestnika.

PRZEBIEG PRZETARGU:

1. Przed przystąpieniem do przetargu konieczne jest okazanie komisji przetargowej dowodu tożsamości przez uczestnika przetargu oraz dodatkowo w przypadku :

1) podmiotów innych niż osoby fizyczne konieczne jest przedłożenie aktualnego dokumentu, z którego wynika upoważnienie do reprezentowania tego podmiotu (wydruk z Centralnej Informacji Krajowego Rejestru Sądowego lub inny dokument potwierdzający formę prowadzenia działalności i sposób reprezentacji uczestnika przetargu), a gdy działają pełnomocnik, konieczne jest przedłożenie pełnomocnictwa w formie aktu notarialnego;

2) małżonków do dokonywania czynności przetargowych konieczna jest obecność obojga małżonków lub jednego z nich ze stosownym pełnomocnictwem (oryginał) drugiego małżonka, zawierającym zgodę na uczestnictwo w przetargu w celu odpłatnego nabycia nieruchomości będącej przedmiotem przetargu ze środków pochodzących z majątku wspólnego za cenę ustaloną w przetargu – dotyczy również osób fizycznych prowadzących działalność gospodarczą (konieczne przedłożenie aktualnego wydruku z Centralnej Ewidencji i Informacji o Działalności Gospodarczej);

3) osoby pozostające w związku małżeńskim a zamierzające nabyć nieruchomość z majątku odrębnego zobowiązane są złożyć stosowne oświadczenie;

4) pełnomocników osób fizycznych poza przypadkami wyżej wskazanymi, konieczne jest przedłożenie pełnomocnictwa w formie aktu notarialnego.

W przypadku pełnomocnictwa udzielonego wyłącznie do udziału w przetargu, dopuszcza się pełnomocnictwo z potwierdzonym notarialnie podpisem osoby, która udzieliła pełnomocnictwa.

2. Z cudzoziemcem nie znającym języka polskiego w przetargu winien uczestniczyć tłumacz przysięgły. Podmioty zagraniczne winny przepisy ustawy z dnia 24 marca 1920r. o nabywaniu nieruchomości przez cudzoziemców (Dz. U. z 2017r. poz. 2278).

3. Prezydent Miasta Bolesławiec jest uprawniony do odstąpienia, od uczestnika przetargu będącego

osob? fizyczn?, przedstawiciela uczestnika przetargu oraz osoby uprawnionej do reprezentowania osoby prawnej lub jednostki organizacyjnej nieposiadaj?cej osobowo?ci prawnej, danych obejmuj?cych: imi? (imiona) i nazwisko, numer identyfikacyjny Powszechnego Elektronicznego Systemu Ewidencji Ludno?ci (PESEL), adres zamieszkania oraz adres do dor?cze?, w tym adres elektroniczny.

W przypadku osoby nieposiadaj?cej obywatelstwa polskiego zamiast numeru identyfikacyjnego Powszechnego Elektronicznego Systemu Ewidencji Ludno?ci (PESEL) Prezydent Miasta Boles?awiec mo?e ??da? numeru paszportu lub innego dokumentu to?samo?ci.

4. Udzia? w post?powaniu przetargowym wi??e si? z przetwarzaniem danych osobowych oferentów na zasadach okre?lonych w Rozporz?dzeniu Parlamentu Europejskiego i Rady (UE) 2016/679 z dnia 27 kwietnia 2016 r. w sprawie ochrony osób fizycznych w zwi?zku z przetwarzaniem danych osobowych i w sprawie swobodnego przep?ywu takich danych oraz uchylenia dyrektywy 95/46/WE (ogólne rozporz?dzenie o ochronie danych) oraz w zakresie wynikaj?cym z ustawy z dnia 21 sierpnia 1997 r. o gospodarce nieruchomo?ciami i rozporz?dzenia Rady Ministrów z dnia 14 wrze?nia 2004 r. w sprawie sposobu i trybu przeprowadzania przetargów oraz rokowa? na zbycie nieruchomo?ci.

Wi?cej informacji o przetwarzaniu danych osobowych przez Gmin? Miejsk? Boles?awiec- Urz?d Miasta Boles?awiec mo?na uzyska? na stronie <http://www.um.boleslawiec.bip-gov.pl/> w zak?adce „Inne dane udost?pniane publicznie/RODO”.

NABYWCA NIERUCHOMO?CI:

1. Prezydent Miasta Boles?awiec zawiadomi osob?, ustalon? jako Nabywca nieruchomo?ci o miejscu i terminie zawarcia umowy sprzeda?y nieruchomo?ci – najpó?niej w ci?gu 21 dni od dnia rozstrzygni?cia przetargu.

2. Je?eli osoba ustalona jako Nabywca nieruchomo?ci nie przyst?pi bez usprawiedliwienia do zawarcia umowy w miejscu i terminie podanym w zawiadomieniu, Prezydent Miasta mo?e odst?pi? od zawarcia umowy, a wniesione wadium nie podlega zwrotowi.

3. Koszty sporz?dzenia umowy notarialnej oraz op?aty s?dowe zwi?zane z dokonaniem wpisów w ksi?dze wieczystej ponosi Nabywca nieruchomo?ci.

4. Osoba wy?oniona w ramach przetargu jako Nabywca nieruchomo?ci b?dzie zobowi?zana do zawarcia aktu notarialnego w terminie 30 dni, liczc od dnia zamkni?cia przetargu.

INFORMACJE DODATKOWE:

1. Prezydent Miasta Boles?awiec mo?e odwo?a? og?oszony przetarg w przypadku zaistnienia wa?nych powodów.

2. Przed przyst?pieniem do przetargu nale?y zapozna? si? z dokumentacj? dotycz?c? nieruchomo?ci, og?oszeniem o przetargu, warunkami przetargu oraz regulaminem przetargów.

3. Og?oszenie o przetargu jest zamieszczone na stronie internetowej Urz?du Miasta Boles?awiec

(www.boleslawiec.pl) oraz w Biuletynie Informacji Publicznej (BIP).

4. Szczegółowe informacje można uzyskać w Wydziale Mienia i Gospodarki Przestrzennej Urzędu Miasta Bolesławiec przy Pl. Piłsudskiego 1, I piętro, pok. nr 106, tel. 75 6456514.

5. Regulamin przetargów na zbycie nieruchomości stanowiących własność Gminy Miejskiej Bolesławiec dostępny jest w Wydziale Mienia i Gospodarki Przestrzennej Urzędu Miasta Bolesławiec – (biurowiec, I piętro, pok. nr 106) oraz na stronie internetowej Urzędu Miasta Bolesławiec – w Biuletynie Informacji Publicznej (Akty prawne - Zarządzenia Prezydenta Miasta – Zarządzenie Nr 88/2021 z dnia 30.03.2021r.).

Bolesławiec, dnia 02 października 2024 r.