	Lokal mieszkalny położony przy ul. Spółdzielczej nr 7	Lokal nr : 10	Powierzchnia użytkowa lokalu : 38,05 m2	Cena wywoławcza brutto: 220.000,00 zł	Przetarg 01 października 2024 r. godz. 11.00
--	--	--------------------------	--	--	---

Na podstawie art. 38 ustawy z dnia 21 sierpnia 1997 r. o gospodarce nieruchomościami (Dz. U. z 2024r. poz. 1145), rozporządzenia Rady Ministrów z dnia 14 września 2004r. w sprawie sposobu i trybu przeprowadzania przetargów oraz rokowania na zbycie nieruchomości (Dz. U. z 2021 r. poz. 2213) oraz Zarządzenia Nr 183/2024 Prezydenta Miasta Bolesławiec z dnia 5 lipca 2024 r. w sprawie ogłoszenia wykazu nieruchomości przeznaczonej do sprzedaży - lokalu mieszkalnego stanowiącego własność Gminy Miejskiej Bolesławiec, wraz ze sprzedażą udziału we wspólnych częściach budynku i jego urządzeń oraz w prawie własności działki gruntu.

**PREZYDENT MIASTA BOLESŁAWIEC
OGŁASZA**

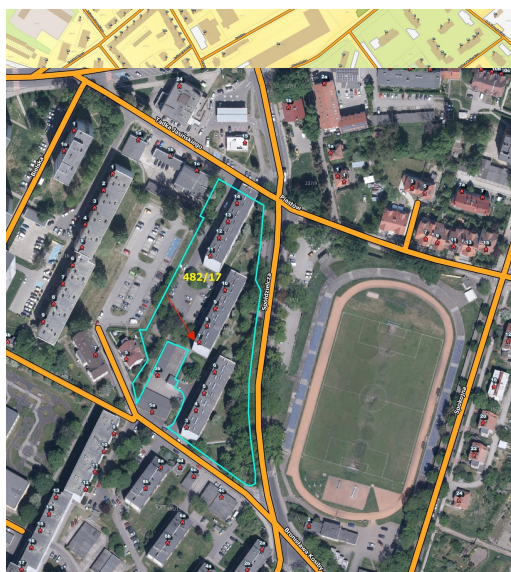
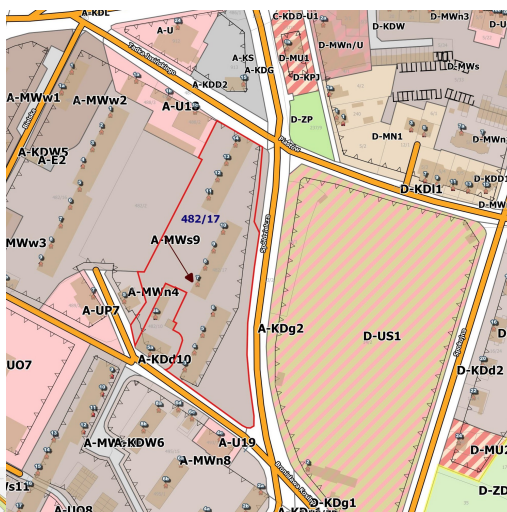
I przetarg ustny nieograniczony na sprzedaż lokalu mieszkalnego nr 10, położonego w budynku nr 7 przy ul. Spółdzielczej w Bolesławcu wraz ze sprzedażą udziału w częściach wspólnych budynku, jego urządzeniach oraz w prawie własności działki gruntu

Link do lokalizacji nieruchomości

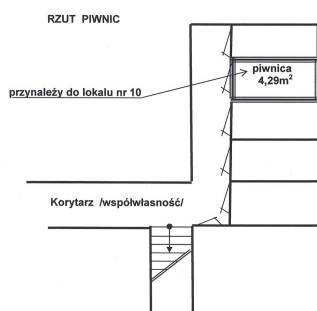
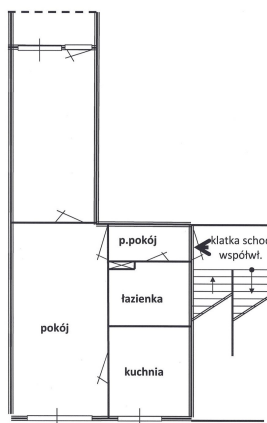
: <https://giap3.miastoceramiki.eu/boleslawiec/oferta-inwestycyjna?baseMap=1144&checkedLayers=115657%2C157453%2C157454%2C115660%2C157455%2C115664%2C158925%2C158926&comp osition=4780&lat=51.25118507128121&lng=15.553006752902961&zoom=13>

Lokal mieszkalny nr 10 przy ul. Spółdzielczej nr 7 - I przetarg

Utworzono: piątek, 23 sierpień 2024 12:06



UPROSZCZONY SZKIC LOKALU MIESZKALNEGO
Bolesławiec ul. Spółdzielcza 7 m.10
poziom 3 piętra
p.u. 38,05m²



Przedmiot sprzedaży	Lokal mieszkalny nr 10, położony w budynku Nr 7 przy ul. Spółdzielczej nr 7 w Bolesławcu
Nr działki	482/17

Powierzchnia działki (ha)	0,9798
Położenie	ul. Spółdzielcza nr 7/10, obręb: 0009, Bolesławiec - 9
Rodzaj użytku gruntowego wg ewidencji gruntów	Tereny mieszkaniowe, symbol - B
Nr KW lokalowa	JG1B/00039338/0, która w działkach III i IV nie zawiera wpisów
Nr KW gruntowa	<p>JG1B/00035407/7</p> <p>W DZIALE III UJAWNIONE ZOSTAŁY NASTĘPUJĄCE OGRANICZONE PRAWA RZECZOWE:</p> <p>- Numer wpisu: 1.</p> <p>Sąsiedniemu drogowa polegająca na prawie swobodnego dostępu do drogi publicznej - prawo przejazdu i przechodu - przez działkę nr 482/17</p> <p>-Numer wpisu: 2.</p> <p>Sąsiedniemu gruntowa na każdego właściciela lub użytkownika wiejskiej działki gruntu nr 491, polegająca na prawie korzystania z pasa w zakresie niezbędnym do wykonywania konserwacji i remontów sieci energetycznych się na działce numer 482/17 oraz przejazdu i przechodu po gruncie numer 482/17 od drogi publicznej do działki gruntu numer 491</p> <p>- Numer wpisu: 3.</p> <p>Sąsiedniemu gruntowa na rzecz każdego właściciela sąsiedniej działki gruntu nr 482/10 polegająca na prawie przejazdu i przechodu po działce gruntu nr 482/10</p> <p>W DZIALE IV UJAWNIONY ZOSTAŁ NASTĘPUJĄCY WPIS:</p> <p>Wszelkie prawa, roszczenia, ciężary i ograniczenia ciężkości na wyodrębnionych z nieruchomości ciężkości na przynależnych do nich udziałach współwłasności lub współużytkowaniu wiecznym. Wpisano dnia 8 czerwca 2024 r.</p>

Udział w częściach wspólnych budynku, jego urządzeniach oraz w prawie własności działki gruntu	57/10000
Opis nieruchomości i sposób jej zagospodarowania	<p>Nieruchomość położona jest w centralnej części miasta Bolesławca. W sąsiedztwie znajdują się nieruchomości z zabudową mieszkaniową wielorodzinną.</p> <p>W niewielkiej odległości zielone tereny rekreacyjne. W odległości kilkuset metrów osiedle, obiekty handlowe, szkoły zdrowia, szkoły. Na działce posadowiony budynek mieszkalny, wielorodzinny, w którym znajduje się lokal biurowy przeznaczony do sprzedaży.</p>
Opis lokalu mieszkalnego	<p>Lokal mieszkalny o pow. 38,05 m², położony na 3 piętrze (4 kondygnacji) piętrokondygnacyjnego, z podpiwniczeniem, zlokalizowanego w centralnej części miasta, składający się z 2 pokoi, 1 kuchni, 1 przedpokoju, 1 łazienki. Lokalizacja instalacji: elektrycznej, wodnej, kanalizacyjnej i gazowej. CO zasilane z sieci miejskiej. Do lokalu przynależy piwnica o pow. 4,29 m².</p> <p>Podłogi – w pokojach i przedpokoju klepka parkietowa, które wymagają odnowienia, w łazience płytki ceramiczne. Okna drewniane, zespolone.</p> <p>Dla lokalu zostało sporządzone świadectwo charakterystyki energetycznej na podstawie art. 13 ustawy z dnia 29 sierpnia 2014 r. o charakterystyce energetycznej budynków (Dz. U. z 2021r. poz. 497; z 2022r. poz. 2206) informującej, że w oparciu o charakterystyki energetycznej lokalu wynoszą:</p> <ul style="list-style-type: none">- wskaźnik rocznego zapotrzebowania na energię użytkową: EU=110,5 (kWh/m².rok)- wskaźnik rocznego zapotrzebowania na energię końcową: EK=145,80 (kWh/m².rok)- wskaźnik rocznego zapotrzebowania na nieodnawialną energię pierwotną: EP=187,50 (kWh/m².rok)

	<p>EP=184,30 kWh /(m2.rok)</p> <p>- jednostkowa wielkość emisji CO₂: ECO₂ = 0,05 t CO₂/(m2.rok)</p> <p>- udział odnawialnych źródeł energii w rocznym zapotrzebowaniu na energię: UOZE = 0,00%.</p>
Przeznaczenie w miejscowym planie zagospodarowania przestrzennego	<p>Uchwała nr VI/43/07 Rady Miasta Bolesławiec z dnia 14 marca 2007 r. (Dziennik Urzędowy Woj. Dolnośląskiego z dnia 22 maja 2007 r. Nr 120 poz. 1607 (Uchwała w sprawie unieważnienia Wyroku Wojewódzkiego Sądu Administracyjnego we Wrocławiu z dnia 4 października 2007 r. numer II SA/Wr 318/07)) - działka Nr 10/101/101 przeznaczona jest pod tereny zabudowy wielorodzinnej średniej (symbol z planu miejscowego: MWs9). Dla tego terenu obowiązują następujące ustalenia:</p> <p>1) przeznaczenie podstawowe- zabudowa wielorodzinna, 2) przeznaczenie uzupełniające - usługi nieuciążliwe.</p>
Cena wywoławcza nieruchomości (z?)	<p>220.000,00 (słownie: dwieście dwadzieścia tysięcy zlotych 00/100)</p> <p>Sprzedaż nieruchomości zwolniona jest od podatku od towarów i usług VAT na podstawie art. 43 ust. 1 pkt 10 ustawy z dnia 11 marca 2004 r. o podatku od towarów i usług (Dz. U. z 2023 r. poz. 1570, 1059, 1598 i 1852).</p> <p>Cena wywoławcza obejmuje cenę lokalu i cenę udziału w gruncie, przy czym udziału wynoszącego 57/10000 w gruncie - stanowi 6,31 % ceny wywoławczej. Proporcja ta będzie stanowiła podstawę do wyodrębnienia ceny lokalu i ceny w gruncie z ceny uzyskanej w przetargu.</p>
Forma wniesienia wadium	W pieniądzu
Wysokość wadium (stanowiące do 20% ceny wywoławczej) (z?)	40.000,00

Minimalna wysokość postępienia (nie mniej niż 1% ceny wywoławczej) (z?)	2.200,00
---	----------

PRZETARG odbędzie się w dniu 1 października 2024 r. o godz. 11.00 w siedzibie Urzędu Miasta Bolesławiec przy Pl. Piłsudskiego nr 1, w sali 412 (wieżowiec, IV piętro).

INFORMACJE OGÓLNE:

1. Sprzedaż nieruchomości następuje na podstawie przepisów ustawy z dnia 21 sierpnia 1997 r. o gospodarce nieruchomościami (Dz. U. z 2024 r. poz. 1145).
2. Uczestnik przetargu powinien zapoznać się przed przetargiem z istniejącym stanem prawnym, technicznym oraz faktycznym nabywanej nieruchomości, a także z przeznaczeniem nieruchomości w miejscowym planie zagospodarowania przestrzennego. Nabywca nieruchomości zobowiązany jest złożyć oświadczenie w formie pisemnej, że znany jest mu stan nieruchomości i nie wnosi z tego tytułu żadnych roszczeń i nie będzie wnosił ich w przyszłości.
3. Szczegółowe informacje o zapisach miejscowego planu zagospodarowania przestrzennego w formie wypisu i wrysu, można uzyskać w Urzędzie Miasta Bolesławiec – Wydział Mienia i Gospodarki Przestrzennej. Tekst i rysunek planu miejscowego obowiązującego dla nieruchomości, dostępny jest na stronie internetowej <http://xn--bolesawiec-e0b.eu/mpzp/>.

Integralną częścią miejscowego planu zagospodarowania przestrzennego jest rysunek planu, zatem konieczne jest dokładne czytanie części tekstowej i graficznej planu, które zapewni kompletną informację o możliwościach zagospodarowania danej nieruchomości i ewentualnych ograniczeniach.

Zainteresowani wzięciem udziału w przetargu mogą oglądać lokal w dniu 23 września 2024 r. w godz. od 14.30 do 15.00

WADIUM:

1. Warunkiem wzięcia udziału w przetargu jest wpłacenie wadium w pieniądzu na rachunek bankowy Urzędu Miasta Bolesławiec Powszechna Kasa Oszczędności Bank Polski S.A. o/Bolesławiec nr 04 1020 2137 0000 9402 0046 4271 - w terminie do dnia 25 września 2024 r.
2. Wadium winno być wpłacone odpowiednio wcześniej, tak aby w dniu 25 września 2024 r. środki pieniężne znajdowały się na rachunku organizatora przetargu. Osoby, których wadium wpłynęło na rachunek Urzędu po dniu 25 września 2024 r. nie zostaną dopuszczone do udziału w przetargu.

3. W celu ułatwienia identyfikacji wpłaty w tytule należy podać: adres nieruchomości lokalowej będącej przedmiotem przetargu (ulica, numer budynku i lokalu), imię i nazwisko lub nazwę oferenta.

4. Osoba, która chce przystąpić do licytacji na wiec jedną nieruchomość, winna wpłacić wadium na każde z nich.

5. Wadium wniesione przez uczestnika, który wygra przetarg, zaliczone będzie na poczet ceny nabycia nieruchomości. Wadium wniesione przez innych uczestników przetargu, podlega zwrotowi, jednak nie później niż przed upływem 3 dni od dnia zamknięcia lub odwołania przetargu na wskazany rachunek bankowy uczestnika.

PRZEBIEG PRZETARGU:

1. Przed przystąpieniem do przetargu konieczne jest okazanie komisji przetargowej dowodu tożsamości przez uczestnika przetargu oraz dodatkowo w przypadku :

1) podmiotów innych niż osoby fizyczne konieczne jest przedłożenie aktualnego dokumentu, z którego wynika upoważnienie do reprezentowania tego podmiotu (wydruk z Centralnej Informacji Krajowego Rejestru Sądowego lub inny dokument potwierdzający formę prowadzenia działalności i sposób reprezentacji uczestnika przetargu), a gdy działającym jest przedsiębiorca, konieczne jest przedłożenie przedsiębiorstwa w formie aktu notarialnego;

2) małżonków do dokonywania czynności przetargowych konieczna jest obecność obojga małżonków lub jednego z nich ze stosownym pełnomocnictwem (oryginał) drugiego małżonka, zawierającym zgodę na uczestnictwo w przetargu w celu odpłatnego nabycia nieruchomości będącej przedmiotem przetargu ze środków pochodzących z majątku wspólnego za cenę ustaloną w przetargu – dotyczy również osób fizycznych prowadzących działalność gospodarczą (konieczne przedłożenie aktualnego wydruku z Centralnej Ewidencji i Informacji Działalności o Gospodarczej);

3) osoby pozostające w związku małżeńskim a zamierzające nabyć nieruchomość z majątku odrębnego zobowiązane są złożyć stosowne oświadczenie;

4) pełnomocników osób fizycznych poza przypadkami wyżej wskazanymi, konieczne jest przedłożenie pełnomocnictwa w formie aktu notarialnego.

W przypadku pełnomocnictwa udzielonego wyłącznie do udziału w przetargu, dopuszcza się pełnomocnictwo z potwierdzonym notarialnie podpisem osoby, która udzieliła pełnomocnictwa.

2. Z cudzoziemcem nie znającym języka polskiego w przetargu winien uczestniczyć tłumacz przysięgły. Podmioty zagraniczne winny przepisy ustawy z dnia 24 marca 1920r.

o nabywaniu nieruchomości przez cudzoziemców (Dz. U. z 2017r. poz. 2278).

3. Prezydent Miasta Bolesławiec jest uprawniony do wydania, od uczestnika przetargu będącego osobą fizyczną, przedstawiciela uczestnika przetargu oraz osoby uprawnionej do reprezentowania osoby prawnej lub jednostki organizacyjnej nieposiadającej osobowości prawnej, danych obejmujących: imię (imiona) i nazwisko, numer identyfikacyjny Powszechnego Elektronicznego Systemu Ewidencji Ludności (PESEL), adres zamieszkania oraz adres do doręczeń, w tym adres

elektroniczny.

W przypadku osoby nieposiadającej obywatelstwa polskiego zamiast numeru identyfikacyjnego Powszechnego Elektronicznego Systemu Ewidencji Ludności (PESEL) Prezydent Miasta Bolesławiec może także numeru paszportu lub innego dokumentu tożsamości.

4. Udział w postępowaniu przetargowym wiąże się z przetwarzaniem danych osobowych oferentów na zasadach określonych w Rozporządzeniu Parlamentu Europejskiego i Rady (UE) 2016/679 z dnia 27 kwietnia 2016 r. w sprawie ochrony osób fizycznych w związku z przetwarzaniem danych osobowych i w sprawie swobodnego przepływu takich danych oraz uchylenia dyrektywy 95/46/WE (ogólne rozporządzenie o ochronie danych) oraz w zakresie wynikającym z ustawy z dnia 21 sierpnia 1997 r. o gospodarce nieruchomościami i rozporządzenia Rady Ministrów z dnia 14 września 2004 r. w sprawie sposobu i trybu przeprowadzania przetargów oraz rokowania na zbycie nieruchomości.

Więcej informacji o przetwarzaniu danych osobowych przez Gminę Miejską Bolesławiec- Urząd Miasta Bolesławiec można uzyskać na stronie <http://www.um.boleslawiec.bip-gov.pl/> w zakładce „Inne dane udostępniane publicznie/RODO”.

NABYWCA NIERUCHOMOŚCI:

1. Prezydent Miasta Bolesławiec zawiadomi osobę, ustaloną jako Nabywca nieruchomości o miejscu i terminie zawarcia umowy sprzedaży nieruchomości – najpóźniej w ciągu 21 dni od dnia rozstrzygnięcia przetargu.

2. Jeżeli osoba ustalona jako Nabywca nieruchomości nie przystąpi bez usprawiedliwienia do zawarcia umowy w miejscu i terminie podanym w zawiadomieniu, Prezydent Miasta może odstąpić od zawarcia umowy, a wniesione wadium nie podlega zwrotowi.

3. Koszty sporządzenia umowy notarialnej oraz opłaty sądowe związane z dokonaniem wpisów w księdze wieczystej ponosi Nabywca nieruchomości.

4. Osoba wyłoniona w ramach przetargu jako Nabywca nieruchomości będzie zobowiązana do zawarcia aktu notarialnego w terminie 30 dni, licząc od dnia zamknięcia przetargu.

INFORMACJE DODATKOWE:

1. Prezydent Miasta Bolesławiec może odwołać ogłoszony przetarg w przypadku zaistnienia ważnych powodów.

2. Przed przystąpieniem do przetargu należy zapoznać się z dokumentacją dotyczącą nieruchomości, ogłoszeniem o przetargu, warunkami przetargu oraz regulaminem przetargów.

3. Ogłoszenie o przetargu jest zamieszczone na stronie internetowej Urzędu Miasta Bolesławiec (www.boleslawiec.pl) oraz w Biuletynie Informacji Publicznej (BIP).

4. Szczegółowe informacje można uzyskać w Wydziale Mienia i Gospodarki Przestrzennej Urzędu Miasta Bolesławiec przy Pl. Piłsudskiego 1, I piętro, pok. nr 110, tel. 75 6456518.

5. Regulamin przetargów na zbycie nieruchomości stanowiących własność Gminy Miejskiej Bolesławiec dostępny jest w Wydziale Mienia i Gospodarki Przestrzennej Urzędu Miasta Bolesławiec – (biurowiec, I piętro, pok. nr 110) oraz na stronie internetowej Urzędu Miasta Bolesławiec – w Biuletynie Informacji Publicznej (Akty prawne - Zarządzenia Prezydenta Miasta – Zarządzenie Nr 88/2021 z dnia 30.03.2021r.).

Bolesławiec, dnia 20 sierpnia 2024 r.