	Lokal położony przy ul. Karola Miarki nr 21C	Lokal mieszkalny nr 11	Powierzchnia lokalu 34,56 m²	Cena wywoławcza: 205.000,00 zł	Przetarg 26 marca 2024 r. godz. 11.00
--	---	-------------------------------	--	---	--

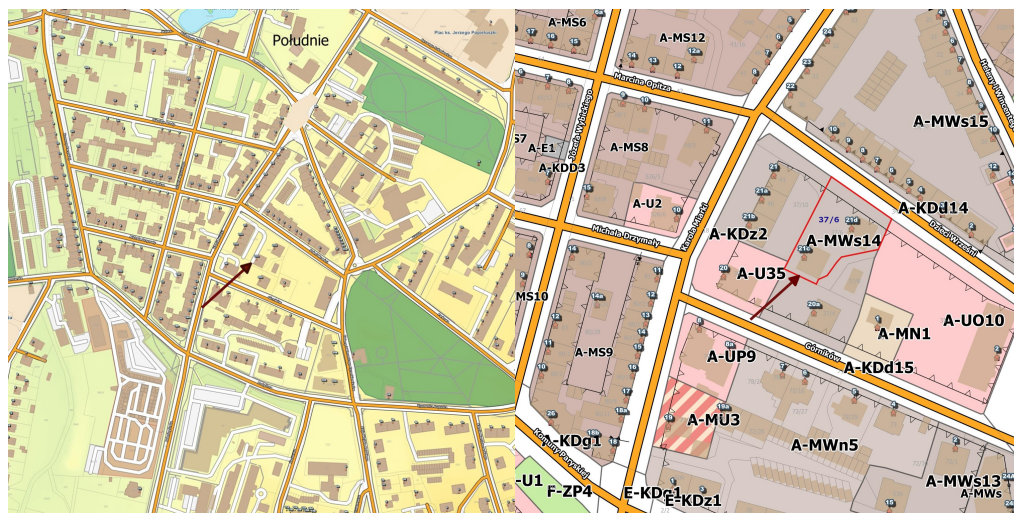
Na podstawie art. 38 ustawy z dnia 21 sierpnia 1997 r. o gospodarce nieruchomościami (Dz. U. z 2023r. poz. 344, 1113, 1463, 1506, 1688, 1762, 1906 i 2029), rozporządzenia Rady Ministrów z dnia 14 września 2004r. w sprawie sposobu i trybu przeprowadzania przetargów oraz rokowań na zbycie nieruchomości (Dz. U. z 2021 r. poz. 2213) oraz Zarządzenia Nr 327/2023 Prezydenta Miasta Bolesławiec z dnia 29 grudnia 2023 r. w sprawie ogłoszenia wykazu nieruchomości przeznaczonej do sprzedaży - lokalu mieszkalnego stanowiącego własność Gminy Miejskiej Bolesławiec, wraz ze sprzedażą udziału we wspólnych częściach budynku i jego urządzeń oraz w prawie własności działki gruntu

**PREZYDENT MIASTA BOLESŁAWIEC
O G Ł A S Z A**

**I przetarg ustny nieograniczony
na sprzedaż lokalu mieszkalnego nr 11 w budynku przy ul. Karola Miarki nr 21C w Bolesławcu
wraz ze sprzedażą udziału w częściach wspólnych budynku, jego urządzeniach oraz w prawie własności działki gruntu**

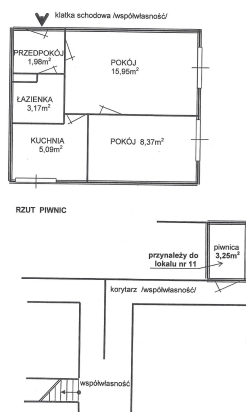
Link do lokalizacji nieruchomości

: <https://giap3.miastoceramiki.eu/boleslawiec/oferta-inwestycyjna?baseMap=1144&checkedLayers=115656%2C115657%2C115660%2C115661%2C115663%2C115664%2C151820%2C151821%2C151822%2C157453%2C157454%2C157455&composition=4780&lat=51.25819941360293&lng=15.568118044066932&zoom=14>





UPROSZCZONY SZKIC LOKALU MIESZKALNEGO NR 11
 Bolesławiec: ul. Karola Miarki 21C nr.11
 Działka nr 337/6, IX obręb
 Instalacje: elektryczna, wodna, kanalizacyjna, gazowa
 poziom II piętra
 p.u.: 34,66m²



Przedmiot sprzedaży	Lokal mieszkalny nr 11, położony w budynku Nr 21C przy ul. Karola Miarki w Bolesławcu
Nr działki	37/6
Powierzchnia działki (ha)	0,1498
Położenie	ul. Karola Miarki nr 21C/11, obręb: 0009, Bolesławiec - 9
Rodzaj użytku gruntowego wg ewidencji gruntów	Tereny mieszkaniowe, symbol - B
Nr KW lokalowa	JG1B/00039911/1, która w działkach III i IV nie zawiera wpisów
Nr KW gruntowa	JG1B/00038356/5, która w działkach III i IV nie zawiera wpisów
Udział w częściach wspólnych budynku, jego urządzeniach oraz w prawie własności działki gruntu	251/10000
Opis nieruchomości i sposób jej zagospodarowania	Nieruchomość położona jest w centralnej części miasta Bolesławiec. W sąsiedztwie znajdują się nieruchomości z zabudową mieszkaniową wielorodzinną. W niewielkiej odległości zielone tereny rekreacyjne, obiekty usługowe i handlowe, szkoły, komunikacji miejskiej – dobry. Na działce posadowione są budynki mieszkalne, wielorodzinnym z nich o numerze 21C znajduje się lokal będący przedmiotem sprzedaży.
Opis lokalu mieszkalnego	- położony na trzeciej kondygnacji budynku (2 piętro); - składowanie lokalu: 2 pokoje, kuchnia, przedpokój i łazienka, o łącznej powierzchni 34,56 m ² ; - pomieszczenie przynależne: piwnica o powierzchni 3,25 m ² ; - wykończenie wnętrza: ściany – tynki gładkie malowane, w łazience płytki ceramiczne; podłogi w pokojach wykładzina podłogowa, wykładzina PCV; stolarka okienna – zespolona, drewniana; - instalacje: elektryczna, wodna, kanalizacyjna, gazowa; - ogrzewanie: piecowe (1 piec w pokoju); - funkcjonalność: przeciętna; - stopień zużycia technicznego lokalu wysoki: niemal wszystkie elementy wykończenia wymagają odnowienia lub wymiany. Dla lokalu została sporządzona ocena charakterystyki energetycznej. Wskaźnik char

	<p>energetycznej:- wskaźnik rocznego zapotrzebowania na energię użytkową EU=106,51 kWh(m² x rok); - wskaźnik rocznego zapotrzebowania na energię końcową EK=173,40 kWh(m² x rok); - rocznego zapotrzebowania na nieodnawialną energię pierwotną EP=190,70 kWh(m²x rok); wielkość emisji CO₂ Eco2=0,05 t CO₂/(m² x rok); - udział odnawialnych źródeł energii w zapotrzebowaniu na energii końcową Uoze=0,00%</p> <p>Nieruchomość lokalowa stanowi własność Gminy Miejskiej Bolesławiec i nie jest obciążona długami ani roszczeniami na rzecz osób trzecich.</p>
Przeznaczenie w miejscowym planie zagospodarowania przestrzennego	<p>Uchwała nr VI/43/07 Rady Miasta Bolesławiec z dnia 14 marca 2007 r. (Dz. Urz. Woj. Dolnośląski z dnia 22 maja 2007 r. Nr 120 poz. 1607(Uchwała w sprawie unieważnienia Wojewódzkiego Sądu Administracyjnego we Wrocławiu z dnia 4 października 2007 r. numer 318/07)) - działka Nr 37/6 przeznaczona jest pod tereny zabudowy wielorodzinnej (redziej planu: A-MWs9).</p> <p>Dla tego terenu obowiązują następujące ustalenia:</p> <ol style="list-style-type: none"> 1) przeznaczenie podstawowe- zabudowa wielorodzinna, 2) przeznaczenie uzupełniające – usługi nieuciążliwe, ograniczone do wbudowanych biur, gabinetów.
Cena wywoławcza nieruchomości (z?)	<p>205.000,00 zł (słownie: dwieście pięć tysięcy złotych)</p> <p>Sprzedaż nieruchomości zwolniona jest od podatku od towarów i usług VAT - na podstawie ust. 1 pkt 10 ustawy z dnia 11 marca 2004 r. o podatku od towarów i usług (Dz. U z 2004 r. Nr 54, poz. 1570,1598,1059 i 1852).</p> <p>Cena nieruchomości jest sumą ceny lokalu i ceny udziału w gruncie, przy czym cena wynosi 251/10000 części w gruncie - stanowi 4,80 % ceny wywoławczej. Proporcją stanowiła podstawą do wyodrębnienia ceny lokalu i ceny udziału w gruncie z ceny uzyskanej w przetargu.</p>
Forma wniesienia wadium	W pieniądzu
Wysokość wadium (stanowiące do 20% ceny wywoławczej) (z?)	41.000,00
Minimalna wysokość postępienia (nie mniej niż 1% ceny wywoławczej) (z?)	2050,00

PRZETARG

odbędzie się w dniu 26 marca 2024 r. o godz. 11.00
w siedzibie Urzędu Miasta Bolesławiec przy Pl. Piłsudskiego nr 1, w sali 412
(wieżowiec, IV piętro).

INFORMACJE OGÓLNE:

1. Sprzedaż nieruchomości następuje na podstawie przepisów ustawy z dnia 21 sierpnia 1997 r. o gospodarce nieruchomościami (Dz. U. z 2023 r. poz. 344,1113,1463,1506, 1688, 1762, 1906 i 2029).
2. Uczestnik przetargu powinien zapoznać się przed przetargiem z istniejącym stanem prawnym, technicznym oraz faktycznym nabywanej nieruchomości, a także z przeznaczeniem nieruchomości w miejscowym planie zagospodarowania przestrzennego.

Nabywca nieruchomości zobowiązany jest złożyć oświadczenie w formie pisemnej, że znany jest mu stan nieruchomości i nie wnosi z tego tytułu żadnych roszczeń i nie będzie wnosić ich w przyszłości.

3. Szczegółowe informacje o zapisach miejscowego planu zagospodarowania przestrzennego w formie wypisu i wyrysu, można uzyskać w Urzędzie Miasta Bolesławiec – Wydział Mienia i Gospodarki Przestrzennej. Tekst i rysunek planu miejscowego obowiązującego dla nieruchomości, dostępny jest na stronie internetowej <http://xn--bolesawiec-00b.eu/mpzp/>.

Integralną częścią miejscowego planu zagospodarowania przestrzennego jest rysunek planu, zatem konieczne jest łączne czytanie części tekstowej i graficznej planu, które zapewni kompletną informację o możliwościach zagospodarowania danej nieruchomości i ewentualnych ograniczeniach.

Zainteresowani wzięciem udziału w przetargu mogą oglądać lokal

w dniu 4 marca 2024 r. w godz. od 14.30 do 15.00

WADIUM:

1. Warunkiem wzięcia udziału w przetargu jest wpłacenie wadium w pieniądzu na rachunek bankowy Urzędu Miasta Bolesławiec Powszechna Kasa Oszczędności Bank Polski S.A. o/Bolesławiec nr 04 1020 2137 0000 9402 0046 4271 - w terminie do dnia 20 marca 2024 r.

2. Wadium winno być wpłacone odpowiednio wcześniej, tak aby w dniu 20 marca 2024 r. środki pieniężne znajdowały się na rachunku organizatora przetargu. Osoby, których wadium wpłynie na rachunek Urzędu po dniu 20 marca 2024 r. nie zostaną dopuszczone do udziału w przetargu.

3. W celu ułatwienia identyfikacji wpłaty w tytule należy podać: adres nieruchomości lokalowej będącej przedmiotem przetargu (ulica, numer budynku i lokalu), imię i nazwisko lub nazwę oferenta.

4. Osoba, która chce przystąpić do licytacji na więcej niż jedną nieruchomość, winna wpłacić wadium na każdą z nich.

5. Wadium wniesione przez uczestnika, który wygra przetarg, zaliczone będzie na poczet ceny nabycia nieruchomości. Wadium wniesione przez innych uczestników przetargu, podlega zwrotowi, jednak nie później niż przed upływem 3 dni od dnia zamknięcia lub odwołania przetargu na wskazany rachunek bankowy uczestnika.

PRZEBIEG PRZETARGU:

1. Przed przystąpieniem do przetargu konieczne jest okazanie komisji przetargowej dowodu tożsamości przez uczestnika przetargu oraz dodatkowo w przypadku :

1) podmiotów innych niż osoby fizyczne konieczne jest przedłożenie aktualnego dokumentu, z którego wynika upoważnienie do reprezentowania tego podmiotu (wydruk z Centralnej Informacji Krajowego Rejestru Sądowego lub inny dokument potwierdzający formę prowadzenia działalności i sposób reprezentacji uczestnika przetargu), a gdy działa pełnomocnik, konieczne jest przedłożenie pełnomocnictwa w formie aktu notarialnego;

2) małżonków do dokonywania czynności przetargowych konieczna jest obecność obojga małżonków lub jednego z nich ze stosownym pełnomocnictwem (oryginał) drugiego małżonka, zawierającym zgodę na uczestnictwo w przetargu w celu odpłatnego nabycia nieruchomości będącej przedmiotem przetargu ze środków pochodzących z majątku wspólnego za cenę ustaloną w przetargu – dotyczy również osób fizycznych prowadzących działalność gospodarczą (konieczne przedłożenie aktualnego wydruku z Centralnej Ewidencji i Informacji Działalności o Gospodarczej);

3) osoby pozostające w związku małżeńskim a zamierzające nabyć nieruchomość z majątku odrębnego zobowiązane są

złożyć stosowne oświadczenie;

4) pełnomocników osób fizycznych poza przypadkami wyżej wskazanymi, konieczne jest przedłożenie pełnomocnictwa w formie aktu notarialnego.

W przypadku pełnomocnictwa udzielonego wyłącznie do udziału w przetargu, dopuszcza się pełnomocnictwo z potwierdzonym notarialnie podpisem osoby, która udzieliła pełnomocnictwa.

2. Z cudzoziemcem nie znającym języka polskiego w przetargu winien uczestniczyć tłumacz przysięgły. Podmioty zagraniczne wiążą przepisy ustawy z dnia 24 marca 1920r. o nabywaniu nieruchomości przez cudzoziemców (Dz. U. z 2017r. poz. 2278).

3. Prezydent Miasta Bolesławiec jest uprawniony do żądania, od uczestnika przetargu będącego osobą fizyczną, przedstawiciela uczestnika przetargu oraz osoby uprawnionej do reprezentowania osoby prawnej lub jednostki organizacyjnej nieposiadającej osobowości prawnej, danych obejmujących: imię (imiona) i nazwisko, numer identyfikacyjny Powszechnego Elektronicznego Systemu Ewidencji Ludności (PESEL), adres zamieszkania oraz adres do doręczeń, w tym adres elektroniczny.

W przypadku osoby nieposiadającej obywatelstwa polskiego zamiast numeru identyfikacyjnego Powszechnego Elektronicznego Systemu Ewidencji Ludności (PESEL) Prezydent Miasta Bolesławiec może żądać numeru paszportu lub innego dokumentu tożsamości.

4. Udział w postępowaniu przetargowym wiąże się z przetwarzaniem danych osobowych oferentów na zasadach określonych w Rozporządzeniu Parlamentu Europejskiego i Rady (UE) 2016/679 z dnia 27 kwietnia 2016 r. w sprawie ochrony osób fizycznych w związku z przetwarzaniem danych osobowych i w sprawie swobodnego przepływu takich danych oraz uchylenia dyrektywy 95/46/WE (ogólne rozporządzenie o ochronie danych) oraz w zakresie wynikającym z ustawy z dnia 21 sierpnia 1997 r. o gospodarce nieruchomościami i rozporządzenia Rady Ministrów z dnia 14 września 2004 r. w sprawie sposobu i trybu przeprowadzania przetargów oraz rokowań na zbycie nieruchomości.

Więcej informacji o przetwarzaniu danych osobowych przez Gminę Miejską Bolesławiec- Urząd Miasta Bolesławiec można uzyskać na stronie <http://www.um.boleslawiec.bip-gov.pl/> w zakładce „Inne dane udostępniane publicznie/RODO”.

NABYWCA NIERUCHOMOŚCI:

1. Prezydent Miasta Bolesławiec zawiadomi osobę, ustaloną jako Nabywca nieruchomości o miejscu i terminie zawarcia umowy sprzedaży nieruchomości – najpóźniej w ciągu 21 dni od dnia rozstrzygnięcia przetargu.

2. Jeżeli osoba ustalona jako Nabywca nieruchomości nie przystąpi bez usprawiedliwienia do zawarcia umowy w miejscu i terminie podanym w zawiadomieniu, Prezydent Miasta może odstąpić od zawarcia umowy, a wniesione wadium nie podlega zwrotowi.

3. Koszty sporządzenia umowy notarialnej oraz opłaty sądowe związane z dokonaniem wpisów w księdze wieczystej ponosi Nabywca nieruchomości.

4. Osoba wyłoniona w ramach przetargu jako Nabywca nieruchomości będzie zobowiązana do zawarcia aktu notarialnego w terminie 30 dni, licząc od dnia zamknięcia przetargu.

INFORMACJE DODATKOWE:

1. Prezydent Miasta Bolesławiec może odwołać ogłoszony przetarg w przypadku zaistnienia ważnych powodów.

2. Przed przystąpieniem do przetargu należy zapoznać się z dokumentacją dotyczącą nieruchomości, ogłoszeniem o przetargu, warunkami przetargu oraz regulaminem przetargów.

3.Ogłoszenie o przetargu jest zamieszczone na stronie internetowej Urzędu Miasta Bolesławiec (www.boleslawiec.pl) oraz w Biuletynie Informacji Publicznej (BIP).

4. Szczegółowe informacje można uzyskać w Wydziale Mienia i Gospodarki Przestrzennej Urzędu Miasta Bolesławiec przy Pl. Piłsudskiego 1, I piętro, pok. nr 106, tel. 75 6456514.

5. Regulamin przetargów na zbycie nieruchomości stanowiących własność Gminy Miejskiej Bolesławiec dostępny jest w Wydziale Mienia i Gospodarki Przestrzennej Urzędu Miasta Bolesławiec – (biurowiec, I piętro, pok. nr 106) oraz na stronie internetowej Urzędu Miasta Bolesławiec – w Biuletynie Informacji Publicznej (Akty prawne - Zarządzenia Prezydenta Miasta – Zarządzenie Nr 88/2021 z dnia 30.03.2021r.).