



**Lokal
położony przy
ul. Sierpnia'80
nr 7/9**

**Lokal
użytkowy
nr 12**

Na podstawie art. 38 ustawy z dnia 21 sierpnia 1997r. o gospodarce nieruchomościami (Dz. U. z 2023 r. poz. 344) oraz rozporządzenia Rady Ministrów z dnia 14 września 2004 r. w sprawie sposobu i trybu przeprowadzenia przetargów oraz rokowania na zbycie nieruchomości (Dz. U. 2021 r. poz. 2213), zarządzenia nr 96/2023 Prezydenta Miasta Bolesławiec z dnia 18 maja 2023 r. w sprawie ogłoszenia wykazu nieruchomości przeznaczonej do sprzedaży w drodze przetargu ustnego nieograniczonego - lokalu użytkowego nr 12 wraz ze sprzedażą udziału wynoszącego 6/100 we wspólnych częściach budynku, jego urządzeniach oraz w prawie własności dz. gruntu nr 464 (obręb - 0009), położonego przy ul. Sierpnia'80 nr 7/9 w Bolesławcu.

PREZYDENT MIASTA BOLESŁAWIEC

OGŁASZA

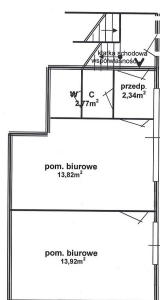
**na sprzedaż lokalu użytkowego nr 12 zlokalizowanego w budynku nr 7/9 przy ul.
Sierpnia'80
wraz z udziałem w prawie własności działki gruntu oraz wspólnych części
budynek i urządzeń.**

Lokal użytkowy nr 12 przy ul. Sierpnia'80 nr 7/9 - I przetarg

Opublikowano: wtorek, 04 lipiec 2023 12:20
 Autor: PukJ



UPROSZCZONY SZKIC LOKALU UŻYTKOWEGO NR 12
 Bolesławiec, ul. Sierpnia 80 nr 7/9
 Jdz. nr 464, IX obręb
 Instalacje: elektryczna, wodna, kanalizacyjna
 wysokość pomieszczeń: powyżej 2,50m
 pow. użytkowa - 32,85m²
 POZIOM parteru



POMIESZCZENIA:	
przełpki	2,34m ²
przełpki	13,82m ²
przełpki	13,92m ²
WC	2,77m ²
Z	32,85m²

Przedmiot sprzedaży	Lokal użytkowy nr 12 znajdujący się w budynku nr 7/9 przy ul. Sierpnia'80 w Bolesławcu.
Działka nr	464
Powierzchnia działki w ha	0.0264
Podział	ul. Sierpnia'80 nr 7/9 obręb: 0009 - Bolesławiec - 9
Użytek gruntowy	Teren mieszkaniowy, symbol - B
Nr KW	JG1B/00011199/1- W działce III i IV zamieszczone są następujące wpisy: "Wszelkie ciążące na wydziałonych z nieruchomości ciążące na przynależnych do nich udziałach we wspólnocie z dnia 09.09.1993 r."
Udział w wspólnych częściach budynku, jego urządzeniach	

oraz w prawie własności działki gruntu	6/100
Opis nieruchomości i sposób jej zagospodarowania	<p>Nieruchomość położona jest w centralnej części miasta Bolesławiec. Nieruchomość utwardzonej drodze o nawierzchni asfaltowej, w strefie pełnego uzbrojenia. W bezpośrednim sąsiedztwie znajdują się nieruchomości z zabudową mieszkaniową wielorodzinną i usługową. W odległości znajdują się urzędy, placówki handlowe i usługowe. Działka posiada bezpośredni dostęp do drogi publicznej.</p> <p>Na działce posadowiony jest budynek mieszkalny, wielorodzinny, w którym znajduje się przedmiotem sprzedaży. Opis budynku: trzykondygnacyjny, budynek o przeciwnym zużyciu wzniesiony w technologii tradycyjnej, murowanej.</p>
Opis lokalu użytkowego	<p>Lokal użytkowy o pow. 32,85 m², położony na parterze trzykondygnacyjnego budynku, składa się z dwóch pomieszczeń biurowych, przedpokoju i WC. Wejście do lokalu znajduje się od strony południowej. Lokal posiada instalacje: elektryczną (bez przyłączenia do sieci), wodną, kanalizacyjną, zamontowane są dwa kaloryfery oraz rura bez źródła zasilania. Podłogi - wykładzina PCV na deskach, ściany malowane, w toalecie płytki ceramiczne. Okna drewniane, zespolone, zakratowane od zewnętrznej strony. Zużycia technicznego lokalu jest wysoki. Dla części budynku w którym zlokalizowany jest lokal została sporządzona ocena charakterystyki energetycznej.</p> <p>Wskaźniki charakterystyki energetycznej:</p> <ul style="list-style-type: none"> - wskaźnik rocznego zapotrzebowania na energię użytkową EU=125,5 kWh/(m² x rok); - wskaźnik rocznego zapotrzebowania na energię końcową EK= 239,3 kWh/(m² x rok); - wskaźnik rocznego zapotrzebowania na nieodnawialną energię pierwotną EP=299,9 kWh/(m² x rok); - jednostkowa wielkość emisji CO₂ ECO₂= 0,065 t CO₂/(m² x rok); - udział odnawialnych źródeł energii w rocznym zapotrzebowaniu na energię końcową UOZB
Przeznaczenie w miejscowym planie zagospodarowania przestrzennego	<p>Zgodnie z uchwałą nr XLII/351/09 Rady Miasta Bolesławiec z dnia 26 sierpnia 2009 r. (Dziennik Urzędowy Miasta Bolesławiec z dnia 22.10.2009 r. Nr 180 poz. 3228) – działka nr 464 przeznaczona jest do zabudowy różdmijskiej - symbol z planu A-MS14. Dla tego terenu obowiązuje następujące przeznaczenie podstawowe - zabudowa różdmijska wraz z urządzeniami towarzyszącymi i 2) przeznaczenie uzupełniające - usługi publiczne.</p> <p>Nieruchomość zlokalizowana jest w: granicach strefy ochrony konserwatorskiej - częściowej, w granicach strefy ochrony konserwatorskiej - archeologicznej, w granicach strefy ochrony konserwatorskiej - archeologicznej, dla których w ww. uchwale ustalono: nakazy, zakazy i ograniczenia.</p>
Cena nieruchomości (wywoławcza do przetargu w z?)	<p>189.000,00 zł (słownie: sto osiemdziesiąt dziewięć tysięcy 00/100 zł)</p> <p>Sprzedaż zwolniona jest od podatku od towarów i usług VAT na podstawie z art. 43 ust. 1 pkt 10a ustawy z dnia 11 marca 2004 r. o podatku od towarów i usług (Dz. U. z 2022 r. poz. 931, poz. 974, poz. 1137, poz. 1488, poz. 1561, poz. 2180 i poz. 2707, z 2023 r. poz. 535, poz. 556 i 1055).</p> <p>Cena nieruchomości składa się z ceny lokalu użytkowego w udziale 97,43 % i ceny gruntu w udziale 2,57 %.</p> <p>Wyliczone proporcje będą stanowiły podstawę do wyodrębnienia z uzyskanej w przetargu kwoty ceny lokalu użytkowego i ceny gruntu.</p>
Forma wniesienia wadium	W pieniądzu
Kwota wadium stanowi ca do 20% ceny wywoławczej (z?)	30.000,00 zł
Postępienie nie mniej niż 1% ceny wywoławczej (z?)	1.890,00 zł
Termin zagospodarowania nieruchomości	Nie dotyczy.

Przetarg
odbędzie się w dniu 11 sierpnia 2023 roku o godz. 10.00
w siedzibie Urzędu Miasta Bolesławiec, Pl. Piłsudskiego Nr 1 (wieżowiec, IV piętro) w sali Nr 412.

INFORMACJE OGÓLNE:

1. Sprzedaż nieruchomości następuje na podstawie przepisów ustawy z dnia 21 sierpnia 1997 r. o gospodarce nieruchomościami (Dz. U. z 2023 r. poz. 344).
2. Uczestnik przetargu powinien zapoznać się przed przetargiem z istniejącym stanem prawnym, technicznym oraz faktycznym nabywanej nieruchomości, a także z przeznaczeniem nieruchomości w miejscowym planie zagospodarowania przestrzennego. Nabywca nieruchomości zobowiązany jest złożyć oświadczenie w formie pisemnej, że znany jest mu stan nieruchomości i nie wnosi z tego tytułu żadnych roszczeń i nie będzie wnosić ich w przyszłości.
3. Szczegółowe informacje o zapisach miejscowego planu zagospodarowania przestrzennego w formie wypisy i wyrysu, można uzyskać w Urzędzie Miasta Bolesławiec – Wydział Mienia i Gospodarki Przestrzennej. Tekst i rysunek planu miejscowego obowiązującego dla nieruchomości, dostępny jest na stronie internetowej <http://xn--bolesawiec-e0b.eu/mpzp/>. Integralną częścią miejscowego planu zagospodarowania przestrzennego jest rysunek planu, zatem konieczne jest łączne czytanie części tekstowej i graficznej planu, które zapewni kompletną informację o możliwościach zagospodarowania danej nieruchomości i ewentualnych ograniczeniach.
4. Zainteresowani wzięciem udziału w przetargu mogą oglądać lokal w dniu 27 lipca 2023 r. od godziny 1430 do godz. 1500.

WADIUM:

1. Warunkiem wzięcia udziału w przetargu jest wpłacenie wadium w pieniądzu na rachunek bankowy Urzędu Miasta Bolesławiec Powszechna Kasa Oszczędności Bank Polski S.A. o/Bolesławiec nr 04 1020 2137 0000 9402 0046 4271 – w terminie do dnia 7 sierpnia 2023 r.
2. Wadium winno być wpłacone odpowiednio wcześniej, tak aby w dniu 7 sierpnia 2023 r. środki pieniężne znajdowały się na rachunku organizatora przetargu. Osoby, których wadium wpłynie na rachunek Urzędu po dniu 7 sierpnia 2023 r. nie zostaną dopuszczone do udziału w przetargu.
3. W celu ułatwienia identyfikacji wpłaty w tytule należy podać: adres nieruchomości lokalowej będącej przedmiotem przetargu (ulica, numer budynku i lokalu), imię i nazwisko lub nazwa oferenta.
4. Osoba, która chce przystąpić do licytacji na więcej niż jedną nieruchomość, winna wpłacić wadium na każdą z nich.
5. Wadium wniesione przez uczestnika, który wygra przetarg, zaliczone będzie na poczet ceny nabycia nieruchomości. Wadium wniesione przez innych uczestników przetargu, podlega zwrotowi, jednak nie później niż przed upływem 3 dni od dnia zamknięcia lub odwołania przetargu na wskazany rachunek bankowy uczestnika.

PRZEBIEG PRZETARGU:

1. Przed przystąpieniem do przetargu konieczne jest okazanie komisji przetargowej dowodu tożsamości przez uczestnika przetargu oraz dodatkowo w przypadku :
 - 1) podmiotów innych niż osoby fizyczne konieczne jest przedłożenie aktualnego dokumentu, z którego wynika upoważnienie do reprezentowania tego podmiotu (wydruk z Centralnej Informacji Krajowego Rejestru Sądowego lub inny

dokument potwierdzający formę prowadzenia działalności i sposób reprezentacji uczestnika przetargu), a gdy działa pełnomocnik, konieczne jest przedłożenie pełnomocnictwa w formie aktu notarialnego;

2) małżonków do dokonywania czynności przetargowych konieczna jest obecność obojga małżonków lub jednego z nich ze stosownym pełnomocnictwem (oryginał) drugiego małżonka, zawierającym zgodę na uczestnictwo w przetargu w celu odpłatnego nabycia nieruchomości będącej przedmiotem przetargu ze środków pochodzących z majątku wspólnego za cenę ustaloną w przetargu – dotyczy również osób fizycznych prowadzących działalność gospodarczą (konieczne przedłożenie aktualnego wydruku z Centralnej Ewidencji i Informacji o Działalności Gospodarczej);

3) Osoby pozostające w związku małżeńskim a zamierzające nabyć nieruchomość z majątku odrębnego zobowiązane są złożyć stosowne oświadczenie.

4) pełnomocników osób fizycznych poza przypadkami wyżej wskazanymi, konieczne jest przedłożenie pełnomocnictwa w formie aktu notarialnego.

2. Z cudzoziemcem nie znającym języka polskiego w przetargu winien uczestniczyć tłumacz przysięgły. Podmioty zagraniczne wiążą przepisy ustawy z dnia 24 marca 1920r. o nabywaniu nieruchomości przez cudzoziemców (Dz. U. z 2017 r. poz. 2278).

3. Prezydent Miasta Bolesławiec jest uprawniony do żądania, od uczestnika przetargu będącego osobą fizyczną, przedstawiciela uczestnika przetargu oraz osoby uprawnionej do reprezentowania osoby prawnej lub jednostki organizacyjnej nieposiadającej osobowości prawnej, danych obejmujących: imię (imiona) i nazwisko, numer identyfikacyjny Powszechnego Elektronicznego Systemu Ewidencji Ludności (PESEL), adres zamieszkania oraz adres do doręczeń, w tym adres elektroniczny. W przypadku osoby nieposiadającej obywatelstwa polskiego zamiast numeru identyfikacyjnego Powszechnego Elektronicznego Systemu Ewidencji Ludności (PESEL) Prezydent Miasta Bolesławiec może żądać numeru paszportu lub innego dokumentu tożsamości.

4. Udział w postępowaniu przetargowym wiąże się z przetwarzaniem danych osobowych oferentów na zasadach określonych w Rozporządzeniu Parlamentu Europejskiego i Rady (UE) 2016/679 z dnia 27 kwietnia 2016 r. w sprawie ochrony osób fizycznych w związku z przetwarzaniem danych osobowych i w sprawie swobodnego przepływu takich danych oraz uchylenia dyrektywy 95/46/WE (ogólne rozporządzenie o ochronie danych) oraz w zakresie wynikającym z ustawy z dnia 21 sierpnia 1997 r. o gospodarce nieruchomościami i rozporządzenia Rady Ministrów z dnia 14 września 2004 r. w sprawie sposobu i trybu przeprowadzania przetargów oraz rokowań na zbycie nieruchomości. Więcej informacji o przetwarzaniu danych osobowych przez Gminę Miejską Bolesławiec- Urząd Miasta Bolesławiec można uzyskać na stronie <http://www.um.boleslawiec.bip-gov.pl/> w zakładce „Inne dane udostępniane publicznie/RODO”.

NABYWCA NIERUCHOMOŚCI:

1. Prezydent Miasta Bolesławiec zawiadomi osobę, ustaloną jako Nabywca nieruchomości o miejscu i terminie zawarcia umowy sprzedaży nieruchomości – najpóźniej w ciągu 21 dni od dnia rozstrzygnięcia przetargu.

2. Jeżeli osoba ustalona jako nabywca nieruchomości nie przystąpi bez usprawiedliwienia do zawarcia umowy w miejscu i terminie podanym w zawiadomieniu, Prezydent Miasta może odstąpić od zawarcia umowy, a wniesione wadium nie podlega zwrotowi.

3. Koszty sporządzenia umowy notarialnej oraz opłaty sądowe związane z dokonaniem wpisów w księdze wieczystej ponosi Nabywca nieruchomości.

4. Osoba wyłoniona w ramach przetargu jako nabywca nieruchomości będzie zobowiązana do zawarcia aktu notarialnego w terminie 30 dni licząc od dnia zamknięcia przetargu.

INFORMACJE DODATKOWE:

1. Prezydent Miasta Bolesławiec może odwołać ogłoszony przetarg w przypadku zaistnienia ważnych powodów.

Lokal użytkowy nr 12 przy ul. Sierpnia'80 nr 7/9 - I przetarg

Opublikowano: wtorek, 04 lipiec 2023 12:20
Autor: PukJ

2. Przed przystąpieniem do przetargu należy zapoznać się z dokumentacją dotyczącą nieruchomości, ogłoszeniem o przetargu, warunkami przetargu oraz regulaminem przetargów.
3. Ogłoszenie o przetargu jest zamieszczone na stronie internetowej Urzędu Miasta Bolesławiec (www.boleslawiec.pl) oraz w Biuletynie Informacji Publicznej (BIP).
4. Szczegółowe informacje można uzyskać w Wydziale Mienia i Gospodarki Przestrzennej Urzędu Miasta przy Pl. Piłsudskiego 1, I piętro, pok. nr 109, tel. 75 6456511.
5. Regulamin przetargów na zbycie nieruchomości stanowiących własność Gminy Miejskiej Bolesławiec dostępny jest w Wydziale Mienia i Gospodarki Przestrzennej Urzędu Miasta Bolesławiec – (biurowiec, I piętro, pok. nr 109) oraz na stronie internetowej Urzędu Miasta Bolesławiec – w Biuletynie Informacji Publicznej (Akty prawne - Zarządzenia Prezydenta Miasta – Zarządzenie Nr 88/2021 z dnia 30.03.2021 r.).