

Działka nr 396/2, położona przy ul. Bobrowej - I przetarg

Opublikowano: poniedziałek, 15 maj 2023 15:41
Autor: PukJ



Działka położona przy ul. Bobrowej

Działka nr
396/2

na podstawie art. 38 ustawy z dnia 21 sierpnia 1997r. o gospodarce nieruchomościami (Dz. U. z 2023r. poz. 344), rozporządzenia Rady Ministrów z dnia 14 września 2004r. w sprawie sposobu i trybu przeprowadzenia przetargów oraz rokowań na zbycie nieruchomości (Dz. U. z 2021 poz. 2213) oraz zarządzenia nr 55/2023 Prezydenta Miasta Bolesławiec z dnia 30 marca 2023 r. w sprawie ogłoszenia wykazu nieruchomości przeznaczonych do zbycia w trybie przetargu ustnego nieograniczonego, stanowiących własność Gminy Miejskiej Bolesławiec

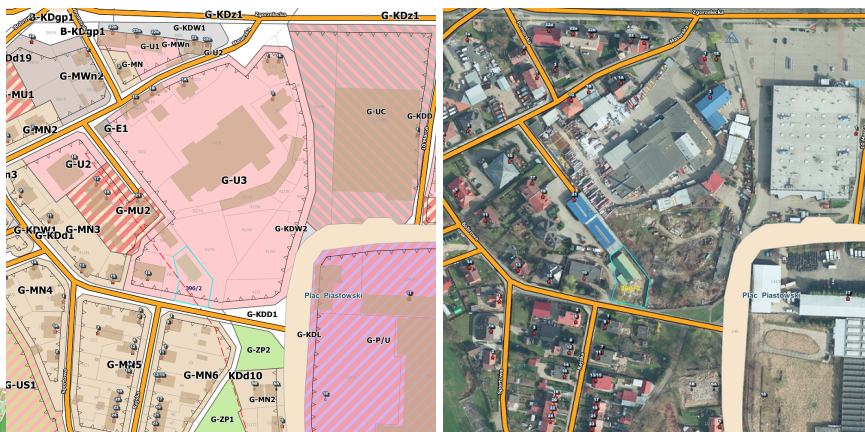
PREZYDENT MIASTA BOLESŁAWIEC

O G Ł A S Z A

I przetarg ustny nieograniczony

na sprzedaż nieruchomości gruntowej zabudowanej, oznaczonej jako działka nr 396/2, stanowiącej własność Gminy Miejskiej Bolesławiec, położonej

w Bolesławcu w obrębie 0008 miasta Bolesławiec, przy ul. Bobrowej – z przeznaczeniem pod usługi.



POZYCJA 1

Nr działki	396/2
Powierzchnia (ha)	0.0999
Podział	ul. Bobrowa, obręb : 0008 miasta Bolesławiec
Rodzaj użytku gruntowego wg ewidencji gruntów	Inne tereny zabudowane (Bi)
Nr KW	JG1B/00014967/7 – zbiorcza księga wieczysta założona dla obrębu 0008. W dziale I-SP wpisane są uprawnienia wynikające z prawa ujawnionego w innej księdze wieczystej oraz w dziale I-SP wpisane są służebności gruntowe, przy czym żadne z nich swoim zakresem wykonywania nie obejmuje działki 396/2.
Opis nieruchomości	OPIS NIERUCHOMOŚCI: Nieruchomość zabudowana jest w zachodniej części miasta Bolesławiec przy ul. Bobrowej, odległości od drogi wylotowej z miasta w kierunku Zgorzelca. Działka ma nieregularny kształt wydłużony północnym i południowym. Teren płaski, nieco obniżony w stosunku do powierzchni drogi z betonowymi oporowymi. Część terenu utwardzona betonem. Grunt jest częściowo zadrzewiony i zakrzewiony. Działka bezpośrednio dostępna do drogi publicznej. W bezpośrednim sąsiedztwie znajdują się nieruchomości z zabudową przemysłową i usługową (hurtownia), dalszej odległości zabudowa mieszkaniowa jednorodzinna. Grunt położony jest w strefie uzbrojenia w sieci telekomunikacyjną, gazową, wodną i kanalizacyjną. Przez teren działki przebiega linia elektroenergetyczna napowietrzna średniego napięcia 20kV. Nabywca

zobowiązany będzie do uzgodnienia z właścicielem sieci ewentualnych zmian przebiegu sieci, jej finansowania tych robót, przy uwzględnieniu obowiązujących przepisów prawa. W przypadku, gdy Nabywca domaga się zmiany przebiegu sieci albo, gdy będzie się tego domagał, a nie uzgodni z właścicielem sieci finansowych zmiany przebiegu sieci, to będzie miał obowiązek uzgodnić z każdym właścicielem korzystania z tej części gruntu, pod którą przebiega dana sieć, na warunkach rynkowych.

W przypadku stwierdzenia na działce innych niezainwentaryzowanych sieci uzbrojenia podziemnego nieruchomości obowiązuje będzie procedura jak wyżej.

Powyższa informacja o lokalizacji sieci pozyskana jest ze strony informacyjnej usług przeglądania WMS przez Główny Urząd Geodezji i Kartografii z siedzibą w Warszawie. Szczegółowe informacje o istniejących możliwościach (lub jej braku) przyłączenia się do istniejących mediów, określają poszczególni gestorzy sieci p

NA NIERUCHOMOŚCI ZNAJDUJE SIĘ BUDYNEK MAGAZYNOWY.

DANE BUDYNKU:

- 1) rok budowy - 2008 r.
 - 2) powierzchnia zabudowy - 217,00 m²
 - 3) powierzchnia użytkowa - 192,10 m²
 - 4) typ zabudowy - wolnostojąca
 - 5) podpiwniczenie - brak,
 - 6) ilość kondygnacji - 1,
 - 7) konstrukcja - stalowa,
 - 8) ściany zewnętrzne - z bloków gazobetonu oraz blachy powlekannej,
 - 9) dach - dwuspadowy o konstrukcji stalowej,
 - 10) pokrycie - blacha trapezowa powlekana,
 - 11) elewacja - blacha powlekana /jedna ze ścian szczytowych bez wyprawy zewnętrznej,
 - 12) stolarka drzwiowa - drzwi - wrota stalowe,
 - 13) stolarka okienna - okna zespolone PCV,
 - 14) instalacje - brak,
 - 15) stopień zużycia technicznego - wysoki /obiekt od dłuższego czasu nie był eksploatowany, b
- elementów wykończenia/.

Budynek pełni funkcję magazynową

Przeznaczenie w miejscowym planie zagospodarowania przestrzennego

1. Zgodnie z uchwałą nr VI/43/07 z dnia 14 marca 2007 roku (Dz. Urz. Woj. Dolnośląskiego z dnia 22 maja 2007 r. poz. 1607 (Uchwała w części unieważniona Wyrokiem Wojewódzkiego Sądu Administracyjnego we Wrocławiu z dnia 4 października 2007 r. numer II SA/Wr 318/07))

– działka przeznaczona jest pod tereny usług – symbol z planu G-U3.

	<p>2. Dla terenów wyznaczonych na rysunku planu liniami rozgraniczającymi i oznaczonych symbolem: G-U3 u przeznaczenie podstawowe - zabudowa usługowa;</p> <p>3. Ochrona zabytków:</p> <p>1) ustala się ograniczenia, o których mowa w § 12 ww. uchwały, wynikające z ochrony zabytków nieruchomych budynku administracyjnego ul. Masarska 1, 2) ustala się ograniczenia wynikające z ustanowienia w planie strefy ochrony konserwatorskiej – archeologicznej mowa w § 15.</p> <p>4. Parametry i wskaźniki kształtowania zabudowy oraz zagospodarowania terenu:</p> <p>1) obowiązuje zabudowa w układzie wolno stojącym lub zwartym, 2) dopuszcza się zabudowę na granicy działki, 3) wysokość zabudowy wynosi nie więcej niż: a) trzy kondygnacje nadziemne, w tym: parter, piętrosz i poddasze, lub parter i dwa piętra, b) 15 m, c) wysokość obiektów i urządzeń technicznych, takich jak kominy i silosy może przekraczać wysokość określoną w zakresie wynikającym z uwarunkowań technologicznych, 4) maksymalny wskaźnik zabudowy działki wynosi 0.60, 5) minimalny udział powierzchni biologicznie czynnej działki ustala się na 15%.</p> <p>5. Scalenia i podziały nieruchomości o obowiązującej zasadzie, o których mowa w § 20 ww. uchwały.</p> <p>6. Komunikacja i infrastruktura techniczna - dojazd odbywa się będzie z ulicy dojazdowej, oznaczonej symbolem KDd1.</p> <p>UWAGA!</p> <p>Nieruchomość znajduje się w strefie ochrony konserwatorskiej - archeologicznej.</p> <p>Na rysunku planu wrysowana jest od strony dz. nr 37/2 nieprzekraczalna linia zabudowy.</p> <p>Przez nieruchomość przebiega linia energetyczna napowietrzna średniego napięcia 20kV.</p>
<p>Cena wywoławcza nieruchomości netto</p>	<p>399.000,00 zł</p> <p>Działka nr 396/2 jest zabudowana, w związku z tym zgodnie z art. 43 ust. 1 pkt 10 ustawy z dnia 11 marca 2004 r. o podatku od towarów i usług (Dz. U. z 2022 r. poz. 931, 974, 1137, 1301, 1488, 1561, 2180 i 2707) - sprzeczna z przepisami zwolniona jest od podatku towarów i usług VAT.</p> <p>Na cenę składają się:</p> <p>Cena gruntu w udziale - 51,76%</p> <p>Cena budynku usługowego w udziale - 48,24%</p> <p>Wyliczone proporcje będą stanowiły podstawę do wyodrębnienia z uzyskanej w przetargu - ceny gruntu i cen</p>
<p>Forma wniesienia wadium</p>	<p>W pieniądzu</p>
<p>Wadium stanowiące do 20% ceny wywoławczej (zł)</p>	<p>79.000,00</p>
<p>Postępienie nie mniej niż 1% ceny wywoławczej (zł)</p>	<p>3.990,00</p>
<p>Termin zagospodarowania nieruchomości</p>	<p>Nie dotyczy</p>

INFORMACJE OGÓLNE:

1. Sprzedaż nieruchomości następuje na podstawie przepisów ustawy z dnia 21 sierpnia 1997 r. o gospodarce nieruchomościami (Dz. U. z 2023 r. poz. 344).
 2. Uczestnik przetargu powinien zapoznać się przed przetargiem z istniejącym stanem prawnym, technicznym oraz faktycznym nabywanej nieruchomości, a także z przeznaczeniem nieruchomości w miejscowym planie zagospodarowania przestrzennego. Nabywca nieruchomości zobowiązany jest złożyć oświadczenie w formie pisemnej, że znany jest mu stan nieruchomości i nie wnosi z tego tytułu żadnych roszczeń i nie będzie wnosić ich w przyszłości.
 3. Koszty notarialne oraz sądowe związane z zawarciem umowy przeniesienia własności ponosi nabywca.
 4. Nieruchomość sprzedawana jest na podstawie danych z ewidencji gruntów, wznowienie i okazanie granic na koszt i staraniem nabywcy.
 5. Szczegółowe informacje o zapisach miejscowego planu zagospodarowania przestrzennego w formie wypisy i wyrys, można uzyskać w Urzędzie Miasta Bolesławiec – Referat Gospodarki i Informacji Przestrzennej. Tekst i rysunek planu miejscowego obowiązującego dla nieruchomości, dostępny jest na stronie internetowej <http://xn--bolesawiec-e0b.eu/mpzp/>. Integralną częścią miejscowego planu zagospodarowania przestrzennego jest rysunek planu, zatem konieczne jest łączne czytanie części tekstowej i graficznej planu, które zapewni kompletną informację o możliwościach zagospodarowania danej nieruchomości i ewentualnych ograniczeniach.
 6. W przypadku wystąpienia w obrębie nieruchomości sieci uzbrojenia kolidujących z inwestycją (w tym niezainwentaryzowanych sieci uzbrojenia podziemnego), Nabywca nieruchomości zobowiązany będzie do uzgodnienia z właścicielami sieci ewentualnych zmian jej przebiegu, rozbudowy czy usunięcia i finansowania tych robót przy uwzględnieniu obowiązujących przepisów prawa.
- W przypadku, gdy Nabywca nie będzie domagać się zmiany przebiegu sieci albo gdy będzie się tego domagać, a nie uzgodni z właścicielami sieci warunków finansowych zmiany przebiegu, rozbudowy czy usunięcia, to będzie miał obowiązek uzgodnić z właścicielem sieci zasady korzystania z tej części gruntu na warunkach rynkowych.
7. Kwestię własności urządzeń podziemnych reguluje art. 49 Kodeksu cywilnego, a kwestię ustanowienia służebności przesyłu na rzecz gestorów sieci regulują art. 3051 – 3054 Kodeksu cywilnego (Dz. U. z 2022 poz. 1360, 2337 i 2339).
 8. Szczegółowe informacje o istniejącym uzbrojeniu i możliwości (lub jej braku) przyłączenia się do istniejących mediów, określają poszczególni gestorzy sieci przesyłowych.
 9. Warunki dostępu do drogi określa zarządca drogi.
 10. Kwestię usunięcia drzew i krzewów z terenu nieruchomości regulują o przepisy obecnie obowiązującej ustawy z dnia 16 kwietnia 2004 r. o ochronie przyrody (Dz. U. z 2022r. poz. 916, 1726, 2185 i 2375).
 11. Kwestię wyłączenia gruntów z produkcji rolnej lub leśnej regulują przepisy ustawy z dnia 3 lutego 1995 r. o ochronie gruntów rolnych i leśnych (Dz. U. z 2022 r. poz. 2409).

Przetarg
odbędzie się w dniu 22 czerwca 2023 roku o godz. 10.00
w siedzibie Urzędu Miasta Bolesławiec, w sali 412 Pl. Piłsudskiego nr 1
(wieżowiec, IV piętro).

Warunkiem wzięcia udziału w przetargu jest wpłacenie wadium w pieniądzu na rachunek bankowy Urzędu Miasta Bolesławiec Powszechna Kasa Oszczędności Bank Polski S.A. o/Bolesławiec nr 04 1020 2137 0000 9402 0046 4271 – w terminie do dnia 19 czerwca 2023r. Wadium winno być wpłacone odpowiednio wcześniej, tak aby w dniu 19 czerwca 2023 r. środki pieniężne znajdowały się na rachunku organizatora przetargu. Osoby, których wadium

wpłynię na rachunek Urzędu po dniu 19 czerwca 2023r. nie zostaną dopuszczone do udziału w przetargu.

Przed przystąpieniem do przetargu konieczne jest okazanie komisji przetargowej dowodu tożsamości przez uczestnika przetargu oraz dodatkowo w przypadku :

- podmiotów innych niż osoby fizyczne konieczne jest przedłożenie aktualnego dokumentu, z którego wynika upoważnienie do reprezentowania tego podmiotu (wydruk z Centralnej Informacji Krajowego Rejestru Sądowego lub inny dokument potwierdzający formę prowadzenia działalności i sposób reprezentacji uczestnika przetargu), a gdy działa pełnomocnik, konieczne jest przedłożenie pełnomocnictwa w formie aktu notarialnego;
- małżonków do dokonywania czynności przetargowych konieczna jest obecność obojga małżonków lub jednego z nich ze stosownym pełnomocnictwem (oryginał) drugiego małżonka, zawierającym zgodę na uczestnictwo w przetargu w celu odpłatnego nabycia nieruchomości – dotyczy również osób fizycznych prowadzących działalność gospodarczą (konieczne przedłożenie aktualnego wydruku z Centralnej Ewidencji i Informacji o Działalności Gospodarczej);
- pełnomocników osób fizycznych poza przypadkami wyżej wskazanymi, konieczne jest przedłożenie pełnomocnictwa w formie aktu notarialnego.
- z cudzoziemcem nie znającym języka polskiego w przetargu winien uczestniczyć tłumacz przysięgły. Podmioty zagraniczne wiążą przepisy ustawy z dnia 24 marca 1920r. o nabywaniu nieruchomości przez cudzoziemców (Dz. U. z 2017r. poz. 2278).

Wadium wniesione przez uczestnika, który wygra przetarg, zaliczone będzie na poczet ceny nabycia nieruchomości. Wadium wniesione przez innych uczestników przetargu, podlega zwrotowi, jednak nie później niż przed upływem 3 dni od dnia zamknięcia lub odwołania przetargu na wskazany rachunek bankowy uczestnika.

Prezydent Miasta Bolesławiec zawiadomi osobę, ustaloną jako Nabywca nieruchomości o miejscu i terminie zawarcia umowy sprzedaży nieruchomości – najpóźniej w ciągu 21 dni od dnia rozstrzygnięcia przetargu.

Jeżeli osoba ustalona jako nabywca nieruchomości nie przystąpi bez usprawiedliwienia do zawarcia umowy w miejscu i terminie podanym w zawiadomieniu, Prezydent Miasta może odstąpić od zawarcia umowy, a wniesione wadium nie podlega zwrotowi. Nabywca ww. nieruchomości w terminie 1 miesiąca od daty wygrania przetargu przystąpi do podpisania aktu notarialnego.

Koszty sporządzenia umowy notarialnej oraz opłaty sądowe związane z dokonaniem wpisów w księdze wieczystej ponosi Nabywca nieruchomości.

Prezydent Miasta Bolesławiec jest uprawniony do żądania, od uczestnika przetargu będącego osobą fizyczną, przedstawiciela uczestnika przetargu oraz osoby uprawnionej do reprezentowania osoby prawnej lub jednostki organizacyjnej nieposiadającej osobowości prawnej, danych obejmujących: imię (imiona) i nazwisko, numer identyfikacyjny Powszechnego Elektronicznego Systemu Ewidencji Ludności (PESEL), adres zamieszkania oraz adres do doręczeń, w tym adres elektroniczny. W przypadku osoby nieposiadającej obywatelstwa polskiego zamiast numeru identyfikacyjnego Powszechnego Elektronicznego Systemu Ewidencji Ludności (PESEL) Prezydent Miasta Bolesławiec może żądać numeru paszportu lub innego dokumentu tożsamości.

Przed przystąpieniem do przetargu należy zapoznać się z ogłoszeniem o przetargu, warunkami przetargu oraz przedmiotem przetargu.

Prezydent Miasta Bolesławiec dopuszcza możliwość przeprowadzenia przetargu w oparciu o przepisy § 30a, 30b i 30c rozporządzenia Rady Ministrów z dnia 14 września 2004r. w sprawie sposobu i trybu przeprowadzenia przetargów oraz rokowań na zbycie nieruchomości, tj. przy użyciu środków komunikacji elektronicznej (Dz. U. z 2021 poz. 2213).

Prezydent Miasta Bolesławiec może odwołać ogłoszony przetarg z ważnych powodów.

Działka nr 396/2, położona przy ul. Bobrowej - I przetarg

Opublikowano: poniedziałek, 15 maj 2023 15:41

Autor: PukJ

Ogłoszenie o przetargu jest zamieszczone na stronie internetowej Urzędu Miasta Bolesławiec (www.boleslawiec.pl) oraz w Biuletynie Informacji Publicznej (BIP). Dodatkowe informacje w Wydziale Mienia i Gospodarki Przestrzennej Urzędu Miasta przy Pl. Piłsudskiego 1, I piętro, pok. nr 108, tel. 75 6456515.

Regulamin przetargu w zakresie warunków przetargu, dostępny jest w Wydziale Mienia i Gospodarki Przestrzennej Urzędu Miasta Bolesławiec – (biurowiec, I piętro, pok. nr 108) oraz na stronie internetowej Urzędu Miasta Bolesławiec – w Biuletynie Informacji Publicznej (Akty prawne - Zarządzenia Prezydenta Miasta – Zarządzenie Nr 88/2021 z dnia 30.03.2021r.).