

Budynek przy ul. Garncarskiej nr 16 - "MŁYN" - II przetarg

Opublikowano: wtorek, 28 styczeń 2020 09:06
Autor: PukJ

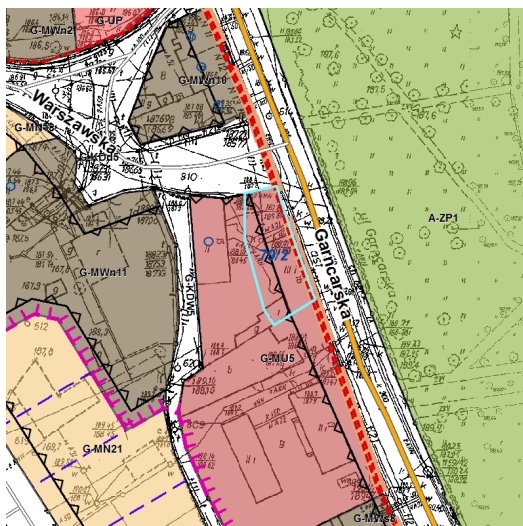
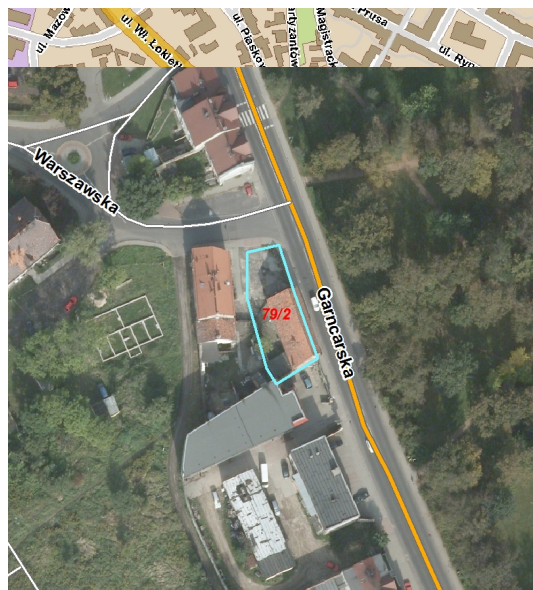


Działka	działka	pow. dz.
przy	nr	0.0454 ha
ul. Garncarskiej	79/2	

Na podstawie rozporządzenia Rady Ministrów z dnia 14 września 2004r. w sprawie sposobu i trybu przeprowadzania przetargów oraz rokowań na zbycie nieruchomości (j.t. Dz. Urz. z 2014r. poz. 1490), Zarządzenie Nr 228/2019 Prezydenta Miasta Bolesławiec z dnia 22 lipca 2019r. w sprawie przeznaczenia do sprzedaży nieruchomości gruntowej zabudowanej, położonej przy ul. Garncarskiej Nr 16 w Bolesławcu wraz ze sprzedażą posadowionego na tej nieruchomości budynku dawnego młyna gospodarczego z parterowym budynkiem pomocniczym – w drodze przetargu ustnego nieograniczonego, Zarządzenia Nr 12 /2020 Prezydenta Miasta Bolesławiec z dnia 17 stycznia 2020 r. w sprawie obniżenia ceny wywoławczej z I przetargu ustnego nieograniczonego na sprzedaż nieruchomości gruntowej zabudowanej budynkiem dawnego młyna gospodarczego z parterowym budynkiem pomocniczym, położonej przy ul. Garncarskiej Nr 16 w Bolesławcu – w związku z przeznaczeniem tej nieruchomości do sprzedaży – w drodze II przetargu ustnego nieograniczonego,-

Prezydent Miasta Bolesławiec

ogłasza II przetarg ustny nieograniczony na sprzedaż nieruchomości gruntowej zabudowanej budynkiem dawnego młyna gospodarczego z parterowym budynkiem pomocniczym, położonej przy ul. Garncarskiej Nr 16 w Bolesławcu.



1. Opis nieruchomości:

Działka nr 79/2 o pow. 0.0454 ha, położona przy ul. Garncarskiej Nr 16 w Bolesławcu (obręb 8) - zabudowana budynkiem pełniącym dawniej funkcję młyna gospodarczego z budynkiem pomocniczym (podręczny warsztat, magazyn). Nieruchomość stanowi własność Gminy Miejskiej Bolesławiec, posiada urządzoną księgę wieczystą Kw nr JG1B/00014967/7. W sąsiedztwie zabudowa mieszkaniowa wielorodzinna i usługowa. Strefa pełnego uzbrojenia wraz z przyłączami do budynku. Nieruchomość w miejscowym planie zagospodarowania przestrzennego miasta położona jest w terenie oznaczonym symbolem G-MU5- zabudowa mieszkaniowo-usługowa. Działka znajduje

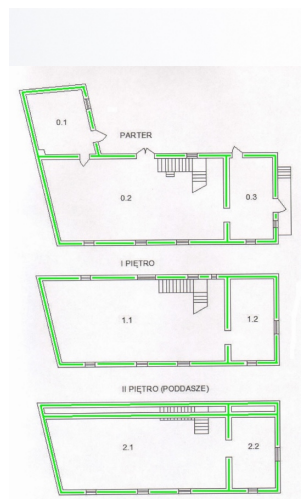
się w strefie ochrony konserwatorskiej podstawowej. Nieruchomość nie jest obciążona prawami, długami ani roszczeniami na rzecz osób trzecich.

2. Opis budynku: - budynek dawnego młyna z parterowym budynkiem pomocniczym powstał w drugiej połowie XIX wieku. Budynek główny posiada 3 kondygnacje nadziemne i jedną podziemną. Wyposażony jest w instalację wodno-kanalizacyjną, elektryczną, odgromową, ogrzewanie piecem w pomieszczeniu socjalno-biurowym na parterze.

Konstrukcja budynku: Ławy fundamentowe kamienne, zawilgocone. Ściany konstrukcyjne w piwnicach oraz częściowo do poziomu piętra z piaskowca, powyżej z cegły. Dach dwuspadowy, konstrukcja drewniana płatwiowo-słupowo-kleszczowa. Dach kryty dachówką (nowa po wymianie). Nad przybudówką stropodach płaski drewniany, kryty papą. Belki stropowe oparte są na ścianach i płatwiach. Komin murowany w pomieszczeniu socjalno-biurowym otynkowany. Stolarka okienna w całym budynku drewniana, nietypowa, w złym stanie technicznym. Otwory okienne od zewnątrz okratowane i osiatkowane. Stolarka drzwiowa zewnętrzna i wewnętrzna drewniana do renowacji lub wymiany. Tynk zewnętrzny cementowy, cokół kamienny. Tynki zniszczone, odparzone i zawilgocone. Tynki wewnętrzne cementowo-wapienne w niewielkiej części obiektu. Na większości powierzchni brak tynków. Istniejące tynki do wymiany, zawilgocone, skorodowane i odparzone. Nowe obróbki blacharskie, rynny i rury spustowe. Budynek wymaga znacznych nakładów remontowych.

Budynek o powierzchni użytkowej – 371,75 m², na którą składa się powierzchnia parteru, I piętra i II piętra (poddasza). Dodatkową powierzchnię stanowią piwnice.

- parter: pomieszczenie biurowo-socjalne, hala, pomieszczenie techniczne- łącznie: 151,85m²
- I piętro: hala, pomieszczenie techniczne – łącznie – 136,89 m²
- II piętro (poddasze): hala, pomieszczenie techniczne – łącznie -83,01 m²



PARTER		
Ozn.	Pomieszczenie	Pow. użytkowa pom.
0.1	pomieszczenie biurowo-socjalne	23,55 m ²
0.2	hala	98,53 m ²
0.3	pomieszczenie techniczne	29,77 m ²
razem parter		151,85 m ²
I PIĘTRO		
Ozn.	Pomieszczenie	Pow. użytkowa pom.
1.1	hala	106,69 m ²
1.2	pomieszczenie techniczne	30,20 m ²
razem I piętro		136,89 m ²
II PIĘTRO (PODDASZE)		
Ozn.	Pomieszczenie	Pow. użytkowa pom.
2.1	hala	64,61 m ²
2.2	pomieszczenie techniczne	18,40 m ²
razem II piętro		83,01 m ²
razem pow. użytkowa		371,75 m ²

3. Budynek znajduje się w Gminnej Ewidencji Zabytków – ochronie konserwatorskiej podlegają zachowane, oryginalne elementy budynku: bryła, forma dachu, kompozycja i wystrój elewacji. Forma, kształt i obramienia otworów okiennych i drzwiowych, stolarka okienna i drzwiowa. Ochronie podlega zachowany oryginalny układ przestrzenny wewnątrz oraz elementy wyposażenia i wystroju. Wymagane przywrócenie historycznych podziałów stolarki okiennej z pełnoplastycznymi elementami konstrukcyjnymi ramiaków (wykluczony podział międzyszybowy).

I-wszy przetarg odbył się 21 listopada 2019 roku –zakończył się wynikiem negatywnym.

Cena nieruchomości zabudowanej do II przetargu wynosi - 218.000 zł

Wadium w gotówce - 30.000 zł

Osoba, która wygra przetarg jest zobowiązana do zapłacenia przed podpisaniem aktu notarialnego

kwoty w wysokości 100% wylicytowanej ceny nieruchomości.

PRZETARG

**odbędzie się w dniu 05 marca 2020 roku o godz. 12.00
w sali nr 113 Urzędu Miasta Bolesławiec przy Pl. Piłsudskiego nr 1
(biurowiec – I p.)**

Warunkiem wzięcia udziału w przetargu jest: wpłacenie wadium w gotówce ze wskazaniem nieruchomości - na konto Urzędu Miasta Bolesławiec : PKO Bank Polski S.A. 0/Bolesławiec nr : 04 10202137 0000 9402 0046 4271 – w terminie do dnia 02 marca 2020 roku. Wadium winno być wpłacone odpowiednio wcześniej, tak aby w dniu 02 marca 2020r. środki pieniężne znajdowały się na rachunku organizatora przetargu. Osoby, których wadium wpłynie na konto Urzędu po dniu 02 marca 2020r. nie zostaną dopuszczone do udziału w przetargu.

W przetargu mogą brać udział :

- osoby fizyczne – winny okazać dowód tożsamości,
- osoby prawne – winny posiadać wypis z rejestru sądowego lub innego aktu prawnego celem ustalenia osobowości prawnej,
- jednostki organizacyjne nie posiadające osobowości prawnej (spółki cywilne) - winny posiadać zaświadczenie z Centralnej Ewidencji Informacji o działalności gospodarczej.

Z cudzoziemcem na przetarg winien uczestniczyć tłumacz przysięgły. Podmioty zagraniczne wiążą przepisy ustawy z dnia 24 marca 1920 r. o nabywaniu nieruchomości przez cudzoziemców (tj.Dz.U.z 2017r. poz. 2278 ze zm.).

**Zainteresowani wzięciem udziału w przetargu
mogą oglądać nieruchomość w dniu 18 lutego 2020r.
w godzinach od 14.30 do godz. 15.00**

Prezydent Miasta Bolesławiec jest obowiązany zawiadomić osobę ustaloną jako nabywcę nieruchomości o miejscu i terminie zawarcia notarialnej umowy sprzedaży nieruchomości, najpóźniej w ciągu 21 dni od dnia rozstrzygnięcia przetargu. Jeżeli osoba ustalona jako nabywca nieruchomości nie stawi się bez usprawiedliwienia w miejscu i terminie podanym w zawiadomieniu, Prezydent Miasta może odstąpić od zawarcia umowy, wpłacone wadium nie podlega zwrotowi, a przeprowadzony przetarg uczyni niebyłym.

Zastrzega się prawo odwołania przetargu z ważnych przyczyn.

Na podstawie art. 43 ust.1 pkt 10 ustawy z dnia 11 marca 2004r. o podatku od towarów i usług (j.t. Dz. U. z 2018 r. poz. 2174 ze zmian) – sprzedaż niniejsza zwolniona jest od podatku od towarów i usług VAT.

Regulamin przetargu dostępny w Wydziale Mienia i Gospodarki Przestrzennej Urzędu Miasta Bolesławiec – „biurowiec” – I p., pokój nr 109, tel. (645-65-17). Treść ogłoszenia o przetargu dostępna jest na stronie internetowej UM Bolesławiec www.boleslawiec.eu – przetargi oraz w Biuletynie Informacji Publicznej.

Budynek przy ul. Garncarskiej nr 16 - "MŁYN" - II przetarg

Opublikowano: wtorek, 28 styczeń 2020 09:06
Autor: PukJ
