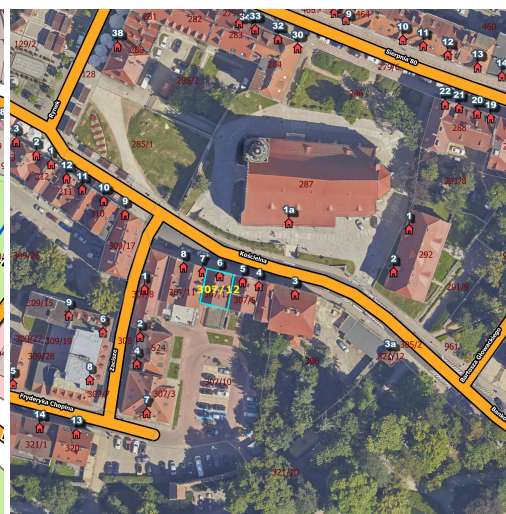
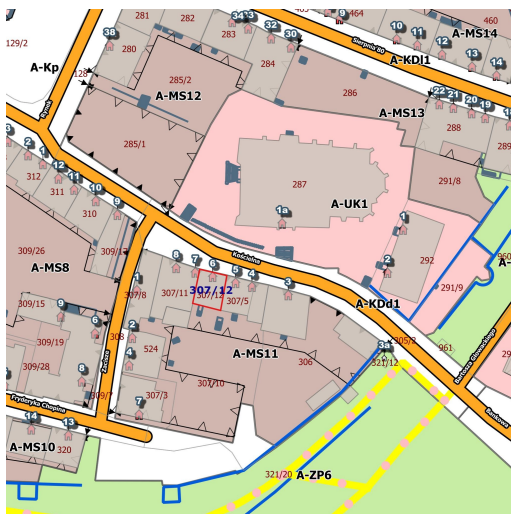
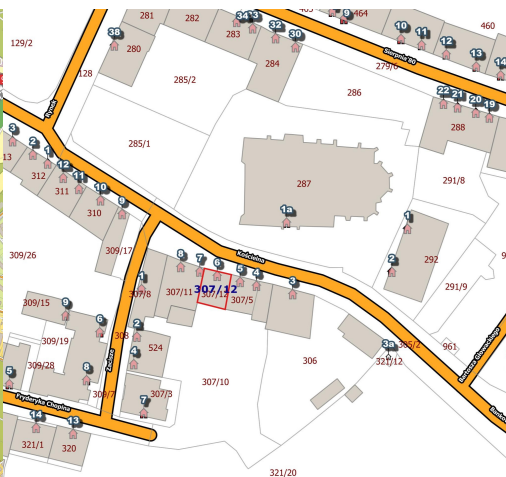


Nieruchomość?? po?o?ona jest w centralnej cz??ci miasta Boles?awiec przy ul. Ko?cielnej. W bezpo?rednim s?siedztwie znajduj? si? nieruchomości z zabudow? mieszkaniow? wielorodzinn?, us?ugow? i ko?ció?. W niewielkiej odleg?o?ci siedziby urz?dów oraz placówki handlowe i us?ugowe. W miejscowym planie zagospodarowania przestrzennego miasta Boles?awiec nieruchomość?? przeznaczona jest pod zabudow? ?ródnijsk?.



# Lokal użytkowy nr 3 położony przy ul. Kościelnej nr 6. Powierzchnia użytkowa lokalu - 48,14 m<sup>2</sup>.

Utworzono: piątek, 29 maj 2026 13:09

Odsłon: 2

