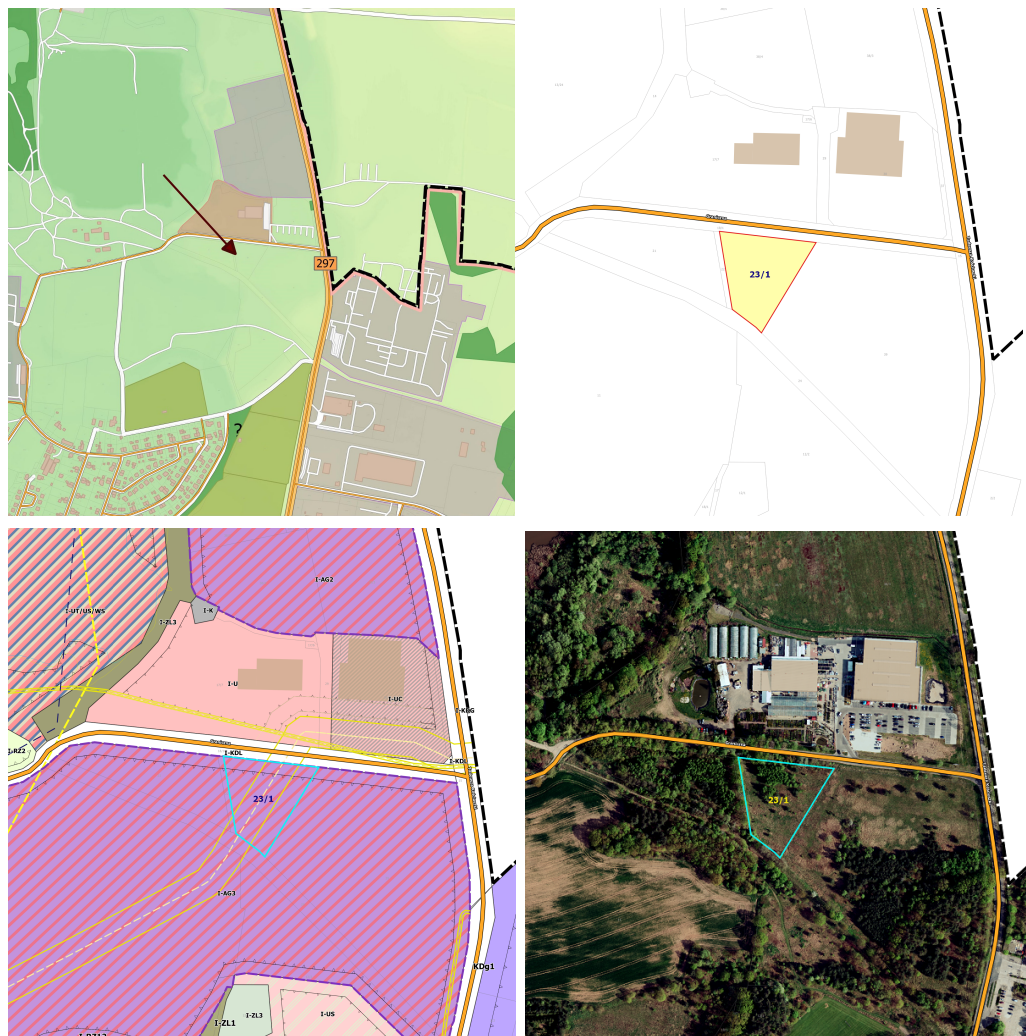


Nieruchomość niezabudowana, położona w peryferyjnej, północnej części miasta Bolesławiec, w pobliżu drogi wylotowej z miasta w kierunku Zielonej Góry. W sąsiedztwie, od strony północnej znajduje się market budowlany "MRÓWKA". Od strony południowej tereny niezagospodarowane, grunty leśne i ogrody działkowe. W miejscowym planie zagospodarowania przestrzennego miasta Bolesławiec działka przeznaczona jest pod tereny obiektów produkcyjnych, składów i magazynów oraz zabudowy usługowej - symbol z planu I-AG3.



W dniu 13 kwietnia 2026 r. zostanie opublikowane ogłoszenie o przeznaczeniu nieruchomości do sprzedaży w trybie I przetargu ustnego nieograniczonego.
Link do strony : <https://xn--bolesawiec-e0b.pl/index.php/mig/sp-estate/dzia%C5%82ki-us%C5%82ugowe-przemys%C5%82owe/6739-dzia%C5%82ka-nr-23-1-o-pow-0,5540-ha,-po%C5%82o%C5%BCona-przy-ul-tadeusza-ko%C5%9Bciuski-i-przetarg>

Działka nr 23/1 o pow. 0,5540 ha, położona przy ul. Tadeusza Kościuszki.

Utworzono: środa, 16 lipiec 2025 10:33

Odsłon: 601
