



**Working together for
a green, competitive
and inclusive Europe**



Ministry of Culture and National Heritage
Republic of Poland

21. juni – 4. september

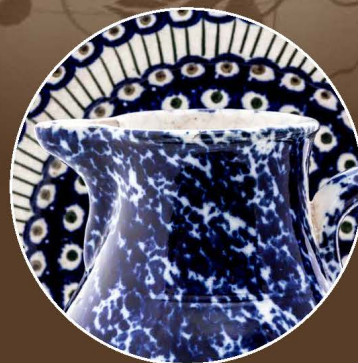
Utstillingsåpning 21. juni kl. 16:30

Dekor-workshop kl. 17:00 – 18:30

Porselensmuseet

Åpent: Onsdag – søndag 11-16

Sommeråpent 20. juni – 20. august: Tirsdag – søndag 11-16.



**Stemplem i pędzlem malowane. Prezentacja współczesnych zakładów ceramicznych
działających na terenie Ziemi Bolesławieckiej**

**Keramikk dekorert med stempel og pensel. Presentasjon av
keramiske fabrikker fra Boleslawiec-regionen**

Utstillingen ble laget som en del av prosjektet "Polen og Norge på den europeiske keramikkruten: inkludering av Bolesławiec og Porsgrunn i et internasjonalt samarbeids-nettverk mellom byer med keramiske tradisjoner". Prosjektet, som gjennomføres i fellesskap av Bolesławiec kommune, Telemark Museum og keramikkmuseet i Bolesławiec, er samfinansiert av EØS-finansieringsmekanismen under Kulturprogrammet.



W podróż do Norwegii wyruszy kolejny efektowny zbiór bolesławieckich wyrobów, który zaaranżujemy w Muzeum Porcelany w Porsgrunn – norweskim mieście słynnym z wyrobu ceramiki.

Wystawa organizowana jest w ramach projektu **“Polska i Norwegia na Europejskim Szlaku Ceramiki: włączenie Bolesławca i Porsgrunn do międzynarodowej sieci współpracy miast o tradycjach ceramicznych”**. Projekt obejmuje wiele różnych przedsięwzięć. Obok remontu i adaptacji pałacyku Pucklera na nowe siedziby muzeum, razem z naszymi norweskimi partnerami prowadzimy m.in. aktywną działalność promocyjną i ekspozycyjną.

Wernisaż wystawy odbędzie się 21 czerwca o godz. 16:30 w Porselensmuseet, Porselensvegen 6b, 3920 Porsgrunn, Norwegia. Otwarcia będzie towarzyszyć również warsztaty dekorowania ceramiki metodą stempelkową prowadzone przez naszych muzealników, które umożliwią uczestnikom zapoznanie się z technikami zdobniczymi stosowanymi w bolesławieckich zakładach.

Wystawa “Stemplem i pędzlem malowane. Prezentacja współczesnych zakładów ceramicznych działających na terenie Ziemi Bolesławieckiej” to kolejna szansa na zaprezentowanie lokalnych producentów ceramiki oraz ich wyrobów szerokiemu gronu europejskich odbiorców. Ekspozycja będzie składała się z wyrobów przygotowanych przez następujące zakłady, które zgodziły się wziąć udział w wystawie:

- *Zakłady Ceramiczne “BOLESŁAWIEC”
- *„Ceramika Artystyczna” Spółdzielnia Rękodzieła Artystycznego
- *„Manufaktura w Bolesławcu” Sp. z o.o. sp. k.
- *Ceramika „Czerniak” Mirosław Czerniak
- *Ceramika „Anna” Anna Bromboszcz-Wróbel, Paweł Wróbel
- *Ceramika „ARKADIA” Ewa Łabecka
- *Zakład Ceramiczny „Cer-Gor” Kazimierz Gorczyński
- *Ceramika „Freska” Krzysztof Sosik
- *Ceramika Artystyczna „Maldur” Małgorzata Durda
- *Ceramika Bolesławiecka „Kalich” Weronika i Jacek Kalich
- *Ceramika Artystyczna „Wiza” Sp. z o.o.
- *Ceramika „TYRCZ”
- *Pracownia Ceramiczna „Cer-A-Niela” Ludwina Bobińska
- *Ceramika Szlachetna CER-RAF
- *Ceramika Bona (Cermaz)
- *„Moja Faktoria” Karolina Różyło
- *Ceramika Użytkowa „Galia” s.c. Andrzej Jasiukiewicz, Agnieszka Jasiukiewicz
- *Ceramika Artystyczna “Dalia” Ewelina Czyżewska
- *WR Ceramika s.c. Jarosław i Katarzyna Rutyna
- *Ceramika „Millena” s.c. Dariusz Sikorski, Wiesława Seneszyn
- *VRS CERAMICS (Dobrodzieża) Violetta Stępień
- *Ceramika “Amfora” Bolesławiec
- *„Lapis Lazuli” Ewa Chabluk
- *Ceramika „Tryni” Anna i Artur Tryniszewscy
- *Ceramika „Rutpol” Rutyna Józef
- *Ceramika Artystyczna „Irena” Irena Michalczyk
- *Ceramika Artystyczna „Kaola”
- *Ceramika „Rose” Barbara Kinaj
- *Ceramika „Zebra”
- *Pracownia Ceramiki „Bolesławiec” Zbigniew Forys
- *Zakład Ceramiczny „Andar” Anita Tofil
- *Manufaktura Ceramiczna Kowalczyk

Telemark Mueum w Skien, Porselensmuseet w Porsgrunn, Gmina Miejska Bolesławiec, Stowarzyszenie Gmin Ceramicznych Rzeczypospolitej Polskiej oraz Muzeum Ceramiki w Bolesławcu uprzejmie informuje o otwarciu wystawy **„Keramikk dekorert med stempel og pensel. Presentasjon av keramiske fabrikker fra Boleslawiec-regionen / Stemplem i pędzlem malowane. Prezentacja współczesnych zakładów ceramicznych działających na terenie Ziemi Bolesławieckiej”**, które odbędzie się w dniu 21 czerwca 2023 r. o godz. 16.30 w Porselensmuseet (Muzeum Porcelany) w Porsgrunn (Porselensveien 6b, 3920 Porsgrunn, Norwegia). Wystawa będzie prezentowana do 04 września 2023 r.

Projekt “Polska i Norwegia na Europejskim Szlaku Ceramiki: włączenie Bolesławca i Porsgrunn do międzynarodowej sieci współpracy miast o tradycjach ceramicznych” dofinansowany jest ze środków Mechanizmu Finansowego Europejskiego Obszaru Gospodarczego w ramach Programu “Kultura” realizowanego przez Ministerstwo Kultury i Dziedzictwa Narodowego.