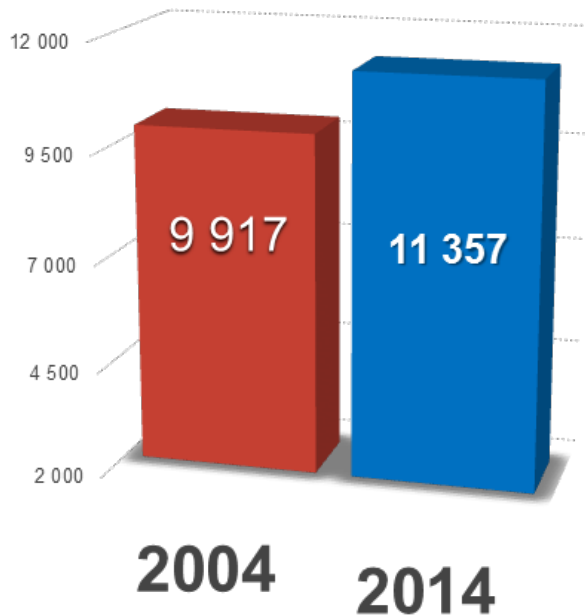


Prezydent Bolesławca Piotr Roman zaprezentował dane statystyczne dotyczące miasta. W omówienia skupił się głównie na danych porównawczych opracowanych na podstawie Banku Danych Regionalnych (GUS).

2016/01/boleslawiec_w_liczbach.mp3

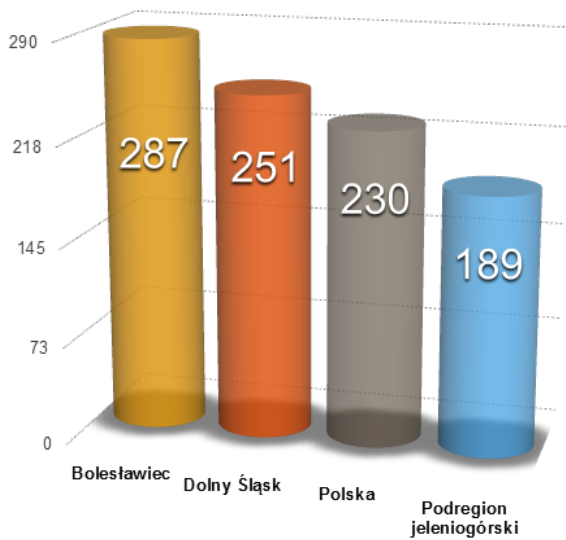
qwsyTSTfAVM

Liczba pracujących w mieście Bolesławiec

Dane dotyczące liczby osób pracujących w mieście obejmują lata 2004 i 2014.

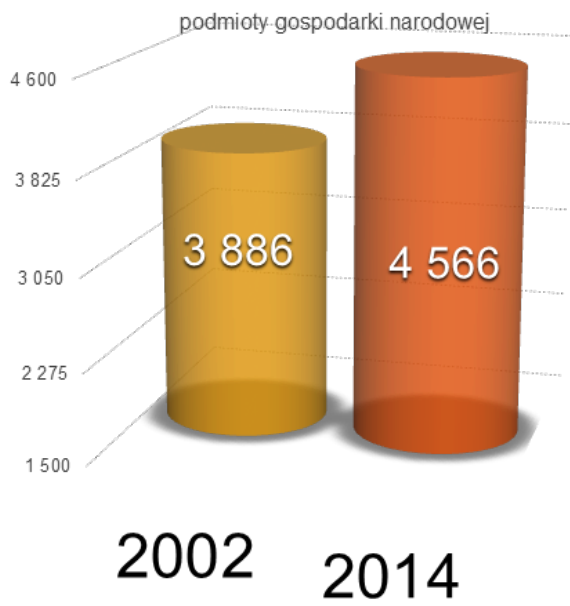
W 2004 roku liczba pracujących wynosiła 9917, w 2014 roku 11357 – podane liczby nie zawierają pracujących w jednostkach budżetowych działających w zakresie obrony narodowej i bezpieczeństwa publicznego, osób pracujących w gospodarstwach indywidualnych w rolnictwie, duchownych oraz pracujących w organizacjach, fundacjach i związkach. Dane nie zawierają również podmiotów gospodarczych o liczbie pracujących do 9 osób (od 2000 r.)

Liczba osób pracujących na 1000 mieszkańców:

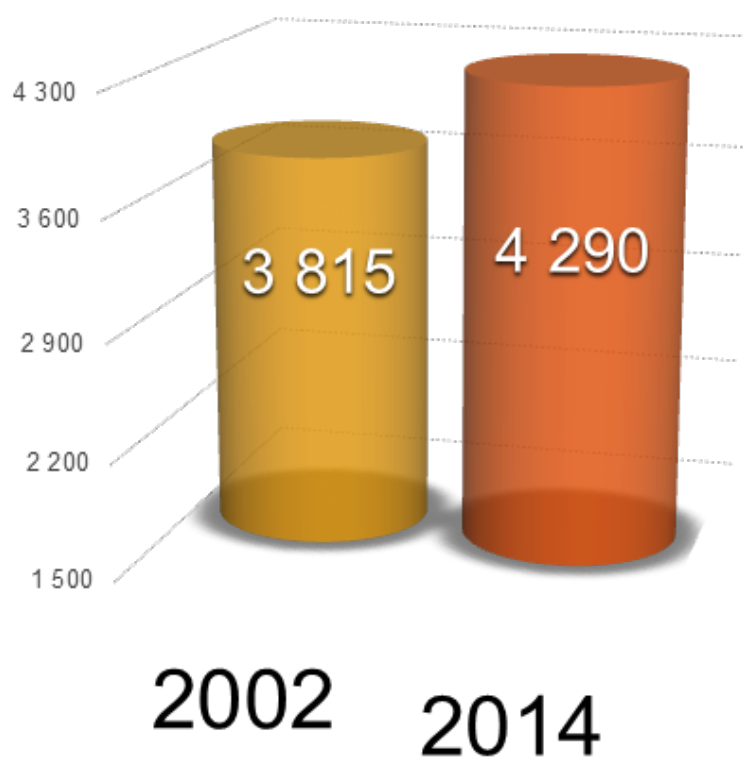


Dane z 2014 r., Bank Danych Lokalnych (GUS) - bez pracujących w jednostkach budżetowych działających w zakresie obrony narodowej i bezpieczeństwa publicznego, osób pracujących w gospodarstwach indywidualnych w rolnictwie, duchownych oraz pracujących w organizacjach, fundacjach i związkach; bez podmiotów gospodarczych o liczbie pracujących do 9 osób, wg faktycznego miejsca pracy i rodzaju działalności

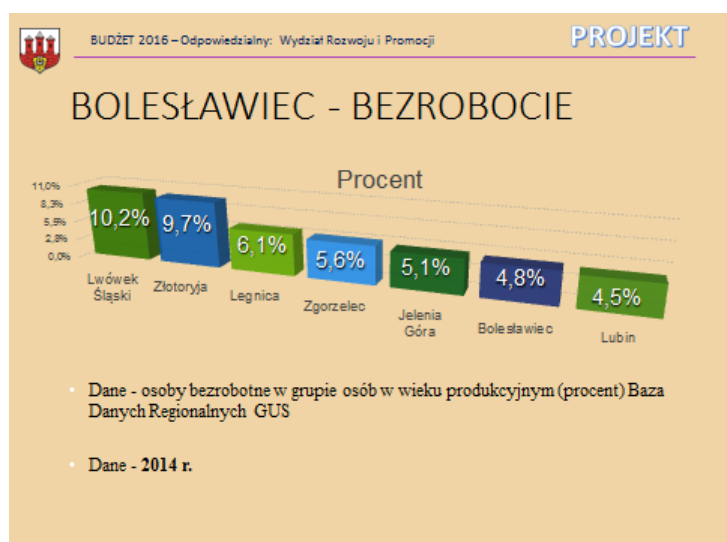
Podmioty gospodarki narodowej (prywatne i publiczne), Bank Danych Regionalnych GUS - porównanie 2002 rok i 2014 rok



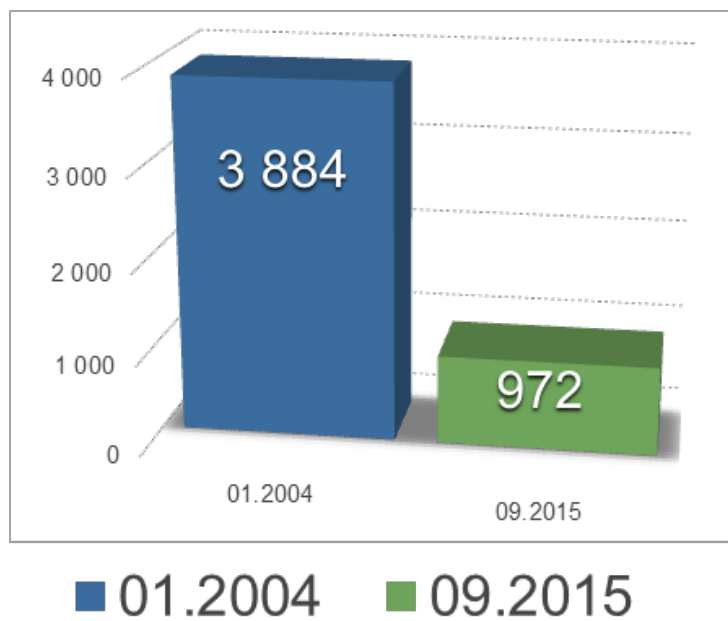
Podmioty gospodarki narodowej, sektor prywatny, Bank Danych Regionalnych GUS - porównanie lata 2002 i 2014



Osoby bezrobotne w grupie osób w wieku produkcyjnym (procent). Baza Danych Regionalnych GUS, dane - 2014 r.



Liczba osób bezrobotnych w mieście Bolesławiec, dane porównawcze 01.2004 i 09.2014. Dane - PUP Bolesławiec, GUS





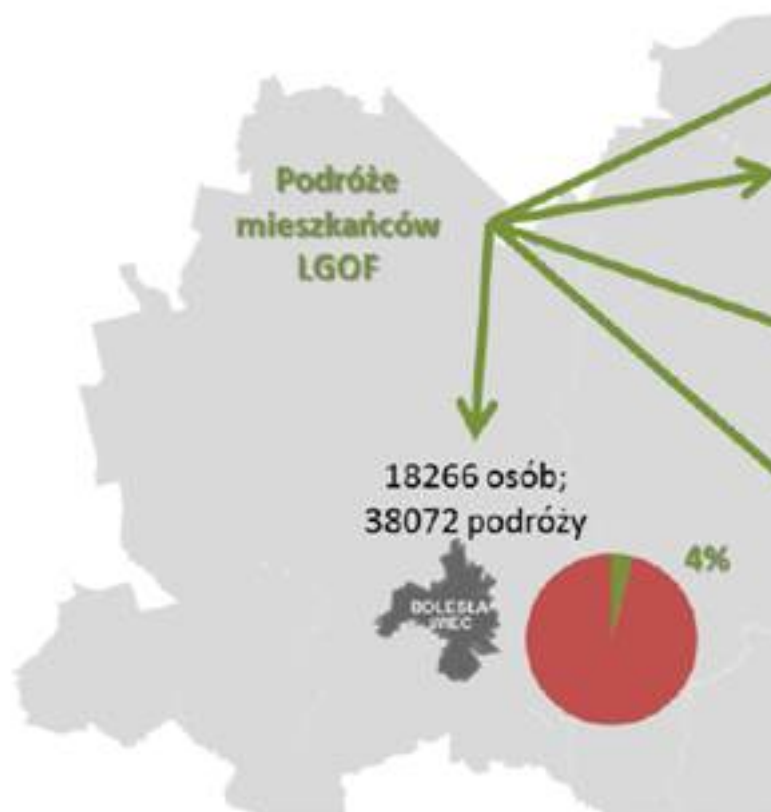
Podróże w Legnicko-Głogowskim Obszarze Funkcjonalnym

Przyjazdy dzienne do Bolesławca

Legenda:

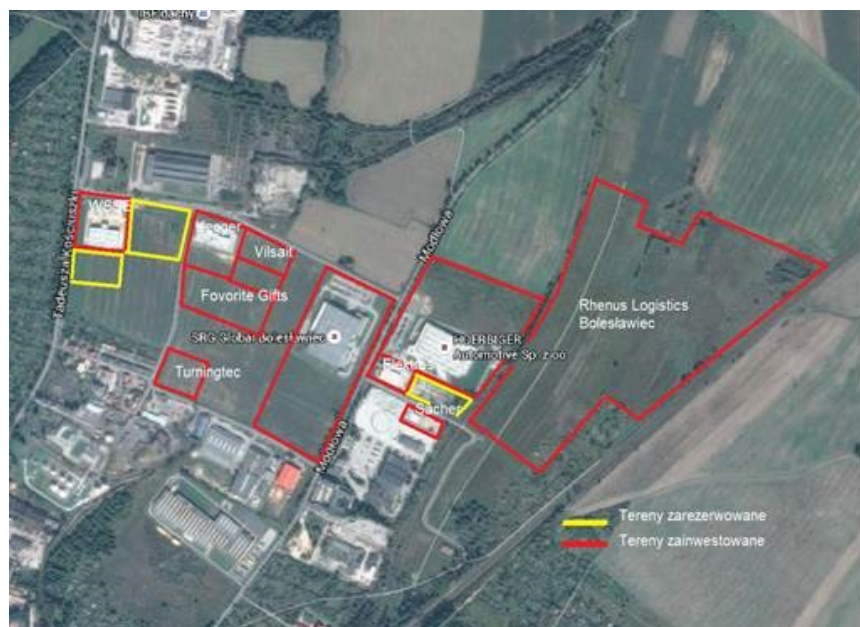
Wartość procentowa nad wykresem to estymowany odsetek mieszkańców LGOF odbywających podróże.

Podstawę procentową stanowi ogół mieszkańców LGOF z wyłączeniem mieszkańców danego miasta.

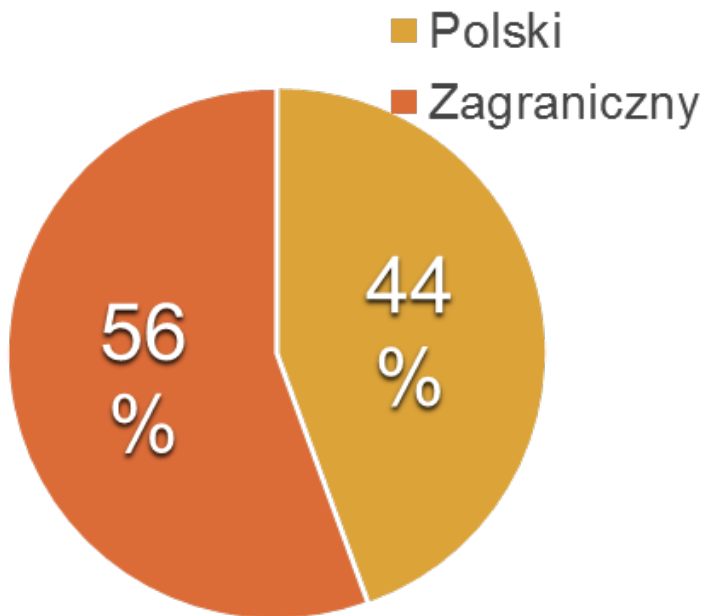


Podstrefa Bolesławiec WSSE „Invest Park”

Podstrefa Bolesławiec istnieje od 2007 r. Zainwestowało w niej 10 inwestorów. Wydano 12 zezwoleń na prowadzenie działalności w specjalnej strefie ekonomicznej. Od 2014 r. na obszarze Podstrefy Bolesławiec funkcjonuje hala pod wynajem, przeznaczona dla podmiotów gospodarczych rozpoczynających działalność w Bolesławcu. Hala (4 moduły) jest w całości wynajęta. Deklarowane minimalne zatrudnienie w podstrefie Bolesławiec to blisko 900 osób. Minimalne nakłady inwestycyjne to prawie 330 milionów złotych. Branże: motoryzacja, przemysł metalowy i energetyczny, logistyka, poligrafia. Inwestorzy: Sacher - Obróbka Skrawaniem Metalu, Hoerbiger Automotive Poland, SRG Global, Elektros, Vilsait, Kegger, Turningtec Polska, Favorite Gifts, Rhenus Logistics Bolesławiec



Prawie 70 % powierzchni Podstrefy Bolesławiec jest już zainwestowane, 6 % powierzchni jest zarezerwowane. Pochodzenie kapitału: Polska, Niemcy, USA, Szwajcaria, Holandia.



GIS

System Informacji o Terenie jest narzędziem do podejmowania prawnych, administracyjnych i gospodarczych decyzji oraz pomocą w planowaniu i rozwoju. Składa się z bazy danych o terenie, dotyczącej określonego obszaru oraz procedur i technik dla systematycznego zbierania, aktualizacji i udostępniania danych. System GIS dzięki uporządkowaniu zasobów danych, przyspiesza i usprawnia wszelkie procesy decyzyjne i procedury administracyjne w gminie oraz ułatwia współpracę z jednostkami zewnętrznymi.



SKŁADNIKI SYSTEMU GIS

ZASOBY SPRZĘTOWE

- KOMPUTERY
- SERWERY
- PLOTERY
- ODBIORNIKI GPS
- DRUKARKI
- SKANERY



DANE

- DANE GMINNE
- DANE POZYSKANE Z INNYCH JEDNOSTEK
- DANE ZAKUPIONE



OPROGRAMOWANIE

- LICENCJE ARC GIS 10.22
 - ARCGIS SERVER
 - SERWISY MAPOWE
- PROGRAMY GRAFICZNE (AUTOCAD, ARCHICAD, COREL, PHOTOSHOP)





WYKORZYSTANIE ZASOBÓW DANYCH DO WYKONANIA ZADAŃ STATUTOWYCH GMINY

GOSPODARKA KOMUNALNA

- EWIDENCJA DRÓG
- EWIDENCJA PUNKTÓW ODBIORU ODPADÓW
- MAPA WŁASNOŚCI
- INWENTARYZACJA ZIELENI
- INWENTARYZACJA PRZYRODNICZA

**INWESTYCJE MIEJSKIE**

- PLANY MIEJSCOWE
- UZBROJENIE TERENU
- EWIDENCJA ZABYTKÓW
- MAPY WŁASNOŚCI
- ORTOFOTOMAPA

**ZARZĄDZANIE KRYZYSOWE**

- ORTOFOTOMAPA
- NUMERYCZNY MODEL TERENU
- ANALIZY ZALEWOWE
- MONITORING MIEJSC ZAGROŻONYCH WYBUCHEM I POŻAREM

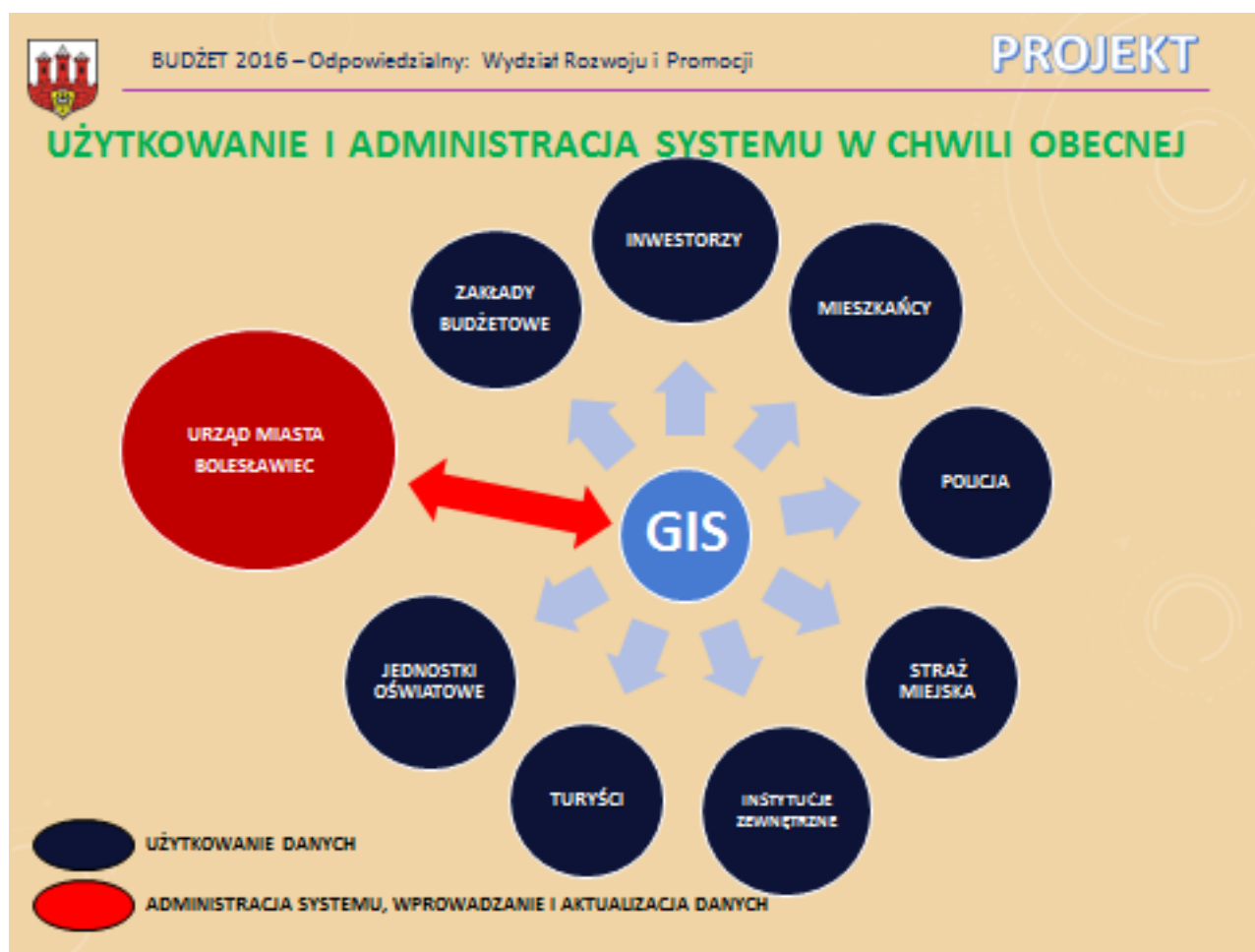
GOSPODARKA PRZESTRZENNA

- DANE EWIDENCYJNE
- PLANY MIEJSCOWE
- ORTOFOTOMAPA
- GMINNA EWIDENCJA ZABYTKÓW
- ADRESY, ULICE
- NUMERYCZNY MODEL TERENU

**PROMOCJA MIASTA**

- PLANY MIEJSCOWE
- OFERTY INWESTYCYJNE
- UZBROJENIE TERENU
- TRÓJWYMIAROWY MODEL ZABUDOWY





Planowany rozwój systemu GIS:

Możliwość prostego i automatycznego zgłaszania zdarzeń przez mieszkańców (np. przepełniony kosz, akt wandalizmu, uszkodzenie infrastruktury). Rozszerzenie zasobów systemu o zasoby danych jednostek miejskich, Straży Miejskiej, Policji itp. Wprowadzenie możliwości samodzielnej aktualizacji danych przez ww. jednostki.

